

## 松茂町の給与・定員管理等について

### 1 総括

#### (1) 人件費の状況（普通会計決算）

区 分	住民基本台帳人口 (22年度末)	歳 出 額 A	実 質 収 支	人 件 費 B	人 件 費 率 B/A	(参考) 21年度の人件費率
22年度	人 15,329	千円 5,507,157	千円 88,973	千円 838,477	% 15.2	% 16.1

#### (2) 職員給与費の状況（普通会計決算）

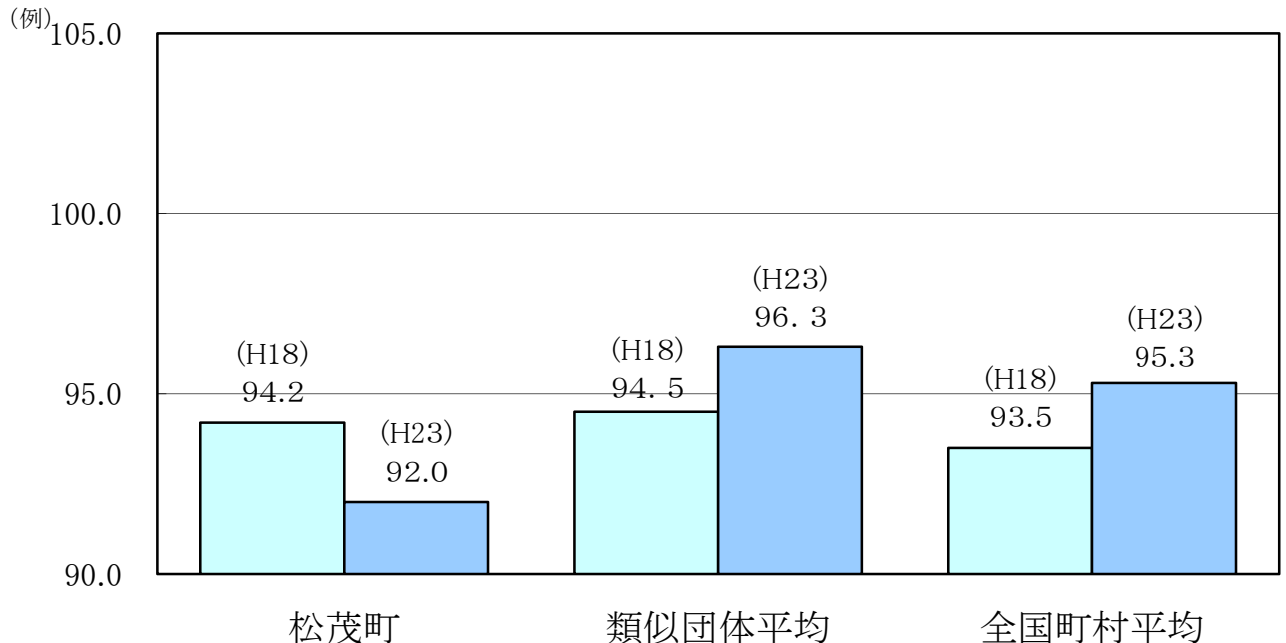
区 分	職員数 A	給 与 費				一人当たり 給与費 B/A	(参考)平均一人 当たり給与費
		給 料	職員手当	期末・勤勉手当	計 B		
22年度	人 100	千円 356,186	千円 55,122	千円 124,842	千円 536,150	千円 5,362	千円 5,733

- (注) 1 職員手当には退職手当を含まない。  
 2 職員数は、22年4月1日現在の人数である。

#### (3) 特記事項

特になし

#### (4) ラスパイレス指数の状況（各年4月1日現在）



- (注) 1 ラスパイレス指数とは、国家公務員の給与水準を100とした場合の地方公務員の給与水準を示す指数である。  
 2 類似団体平均とは、人口規模、産業構造が類似している団体のラスパイレス指数を単純平均したものである。

## 2 一般行政職給料表の状況（平成23年4月1日現在）

（単位：円）

	1級	2級	3級	4級	5級	6級	7級
1号給の給料月額	135,600	185,800	222,900	261,900	289,200	320,600	366,200
最高号給の給料月額	243,700	309,200	356,400	390,100	402,500	424,600	458,400

## 3 職員の平均給与月額、初任給等の状況

### (1) 職員の平均年齢、平均給料月額及び平均給与月額の状況（23年4月1日現在）

#### ①一般行政職

区分	平均年齢	平均給料月額	平均給与月額	平均給与月額 (国ベース)
松茂町	40.2 歳	304,300 円	367,461 円	338,860 円
徳島県	44.3 歳	343,268 円	418,565 円	369,475 円
国	42.3 歳	327,205 円	-	397,723 円
類似団体	43.1 歳	323,344 円	377,923 円	351,123 円

#### ②技能労務職

区分	公務員				
	平均年齢	職員数	平均給料月額	平均給与月額(A)	平均給与月額(国ベース)
松茂町	46.0 歳	12 人	270,500 円	295,108 円	284,675 円
うち給食調理員	49.6 歳	3 人	261,000 円	308,867 円	278,867 円
うち環境センター技師等	45.8 歳	5 人	289,300 円	322,060 円	301,480 円
うち小・中学校技師等	43.6 歳	4 人	254,100 円	275,950 円	268,125 円
徳島県	47.3 歳	266 人	335,068 円	370,140 円	352,783 円
国	49.5 歳	3689 人	283,862 円	—	321,662 円
類似団体	48.3 歳	13 人	287,269 円	311,840 円	300,179 円

区分	民間			参考
	対応する民間の類似職種	平均年齢	平均給与月額(B)	A/B
松茂町	—	—	—	—
うち給食調理員	調理士	43.1 歳	223,800 円	1.38
うち環境センター技師	廃棄物処理業従業員	44.6 歳	290,600 円	1.11
うち小・中学校技師	用務員	53.8 歳	209,700 円	1.32
徳島県	—	—	—	—
国	—	—	—	—
類似団体	—	—	—	—

区 分	参 考		
	年収ベース(試算値)の比較		
	公務員(C)	民間(D)	C/D
松茂町	—	—	—
うち 給 食 調 理 員	4,737,300 円	3,008,600 円	1.57
うち 環 境 セ ン タ ー 技 師	5,042,420 円	4,035,300 円	1.25
うち 小・中 学 校 技 師	4,319,400 円	2,943,200 円	1.47

※ 民間データは、賃金構造基本統計調査において公表されるデータを使用している。(平成20～22年度の3ヶ年平均)

※ 技能労務職の職種と民間の職種等の比較にあたり、年齢、業務内容、雇用形態等の点において完全に一致しているものではない。

※ 年収ベースの「公務員(C)」及び「民間(D)」のデータは、それぞれ平均給与月額を12倍したものに、公務員においては前年度に支給された期末・勤勉手当、民間においては前年に支給された年間賞与の額を加えた試算値である。

### ③教育職

区 分	平均年齢	平均給料月額	平均給与月額
松茂町	37.3 歳	274,300 円	295,608 円
徳島県	46.5 歳	385,912 円	420,340 円
類似団体	42.3 歳	310,533 円	330,934 円

### (2) 職員の初任給の状況 (23年4月1日現在)

区 分		松茂町	徳島県	国
一般行政職	大 学 卒	172,200 円	178,800 円	172,200 円
	高 校 卒	140,100 円	144,500 円	140,100 円

### (3) 職員の経験年数別・学歴別平均給料月額の状況 (23年4月1日現在)

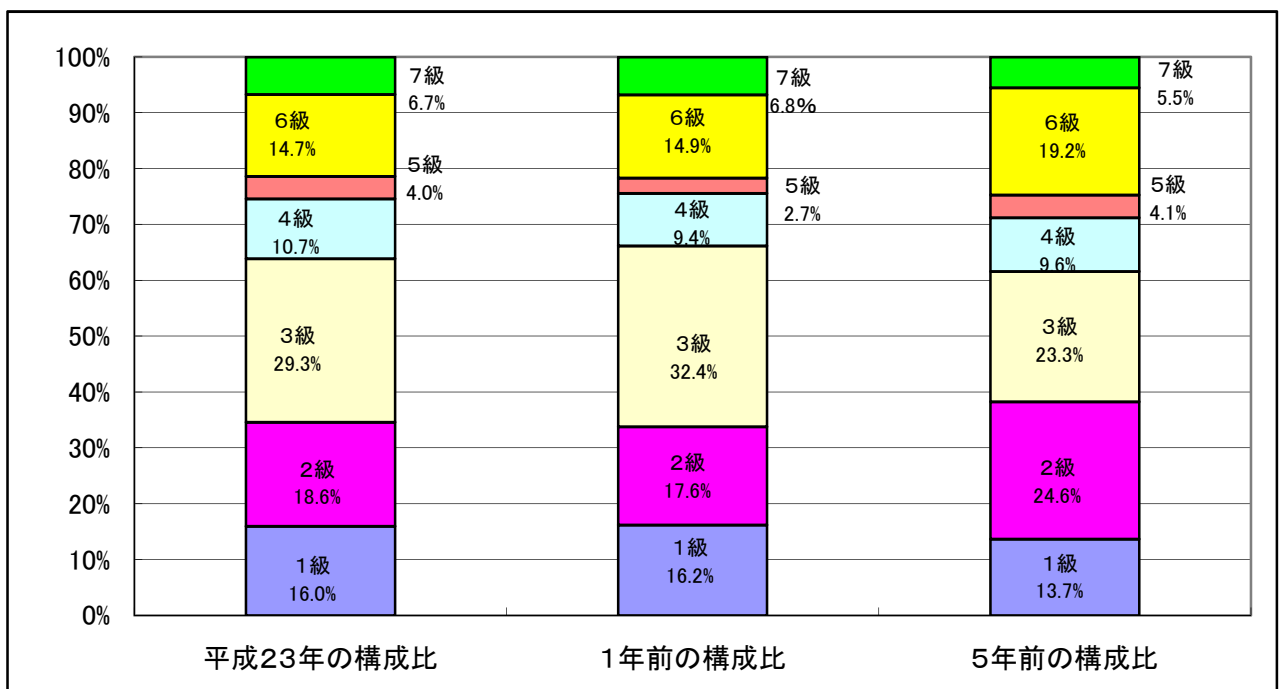
区 分		10年以上15年未満	15年以上20年未満	20年以上25年未満
一般行政職	大 学 卒	262,491 円	303,443 円	352,156 円
	短 大 卒	— 円	298,850 円	— 円
技能労務職	高 校 卒	— 円	— 円	253,900 円
	中 学 卒	— 円	— 円	— 円

#### 4 一般行政職の級別職員数等の状況

##### (1) 一般行政職の級別職員数の状況 23年4月1日現在

区分	標準的な職務内容	職員数	構成比
1 級	雇、主事補及び主事の職務又はこれに相当する職務	12 人	16.0 %
2 級	特に高度の知識又は経験を必要とする主事の職務又はこれに相当する職務	14 人	18.6 %
3 級	係長及び主査の職務又はこれに相当する職務	22 人	29.3 %
4 級	課長補佐の職務又はこれに相当する職務	8 人	10.7 %
5 級	主幹の職務又はこれに相当する職務	3 人	4.0 %
6 級	課長の職務又はこれに相当する職務	11 人	14.7 %
7 級	参事の職務又はこれに相当する職務	5 人	6.7 %

- (注) 1 松茂町の給与条例に基づく給料表の級区分による職員数である。  
 2 標準的な職務内容とは、それぞれの級に該当する代表的な職務である。



##### (2) 昇給への勤務成績の反映状況

一律支給

## 5 職員の手当の状況

### (1) 期末手当・勤勉手当

松 茂 町	徳島県	国
1人当たり平均支給額(22年度) 1,220 千円	1人当たり平均支給額(22年度) 1,618 千円	1人当たり平均支給額(22年度) — 千円
(22年度支給割合) 期末手当 2.60 月分 勤勉手当 1.35 月分 ( 1.45 )月分 ( 0.65 月分)	(22年度支給割合) 期末手当 2.60 月分 勤勉手当 1.35 月分 ( 1.45 )月分 ( 0.65 )月分	(22年度支給割合) 期末手当 2.60 月分 勤勉手当 1.35 月分 ( 1.45 )月分 ( 0.65 )月分
(加算措置の状況) 職制上の段階、職務の級等による加算措置 ・役職加算 5～15%	(加算措置の状況) 職制上の段階、職務の級等による加算措置 ・役職加算 5～20% ・管理職加算 23～25%	(加算措置の状況) 職制上の段階、職務の級等による加算措置 ・役職加算 5～20% ・管理職加算 10～25%

(注) ( )内は、再任用職員に係る支給割合である。

### 【参考】勤勉への勤務実績の反映状況（一般行政職）

一律支給

### (2) 退職手当（23年4月1日現在）

松 茂 町	国
(支給率) 自己都合 勸奨・定年	(支給率) 自己都合 勸奨・定年
勤続20年 23.5 月分 30.55 月分	勤続20年 23.5 月分 30.55 月分
勤続25年 33.5 月分 41.34 月分	勤続25年 33.5 月分 41.34 月分
勤続35年 47.5 月分 59.28 月分	勤続35年 47.5 月分 59.28 月分
最高限度額 59.28 月分 59.28 月分	最高限度額 59.28 月分 59.28 月分
その他の加算措置 定年前早期退職特例措置 (勸奨退職時 2～30%加算)	その他の加算措置 定年前早期退職特例措置 2～20%加算
1人当たり平均支給額 12,991 千円	

(注) 退職手当の1人当たり平均支給額は、22年度に退職した職員に支給された平均額である。

**(3) 特殊勤務手当 (23年4月1日現在)**

支給実績(22年度決算)		2,040 千円	
支給職員1人当たり平均支給年額(22年度決算)		78,462 円	
職員全体に占める手当支給職員の割合(22年度)		26.7 %	
手当の種類(手当数)		3	
手当の名称	主な支給対象職員	主な支給対象業務	左記職員に対する支給単価
町税滞納整理事務従事職員の特務手当	町税の賦課徴収に関する事務に従事した職員	町税賦課徴収業務	月額 15,000 円
保育業務に従事した職員の特務手当	保育業務に従事した保育士及び幼稚園教諭	保育及び幼稚園業務	月額 2,000 円
環境センター業務に従事した職員の特務手当	環境センターにおいて業務に従事した職員のうちし尿及びじん芥処理施設管理者(1級の資格を有する者)	し尿及びじん芥処理業務	月額 15,000 円
	環境センターにおいて業務に従事した職員(し尿及びじん芥処理施設管理者で1級の資格を有する者を除く)	し尿及びじん芥処理業務	月額 12,000 円

**(4) 時間外勤務手当**

支給実績(21年度決算)	11,518 千円
職員1人当たり平均支給年額(21年度決算)	148 千円
支給実績(22年度決算)	14,204 千円
職員1人当たり平均支給年額(22年度決算)	173 千円

(5) その他の手当 (23年4月1日現在)

手当名	内容及び支給単価	国の制度との異同	国の制度と異なる内容	支給実績 (22年度決算)	支給職員1人当たり 平均支給年額 (22年度決算)
扶養手当	配偶者 13,000円	同		8,385 千円	194,988 円
	配偶者以外の扶養親族のうち1人 6,500円				
	配偶者のいない職員の扶養親族のうち1人目11,000円				
	15歳から22歳までの者1人につき5,000円加算				
住居手当	借家居住者 月額12,000円を超える家賃を払っている職員の場合、家賃の額に応じ、最高月額27,000円まで支給	異	その所有に係る住宅に居住している職員で、世帯主であること	5,401 千円	122,755 円
	自宅居住者 月額3,500円				
通勤手当	自動車等を使用して通勤する職員で通勤距離が片道2km以上の職員に支給 通勤距離に応じ月額 2,000円～24,500円	同		2,502 千円	37,914 円
管理職手当	管理又は監督の地位にある職員のうち、その特殊性に基づき支給 定額制			21,237 千円	707,913 円
休日勤務手当	祝日法による休日等及び年末年始の休日等に勤務することを命ぜられた職員に支給 支給額は1時間あたりの給与額×支給率(1.35～1.60)	同		5(4)に含まれている	5(4)に含まれている
宿日直手当	宿日直を命ぜられた職員に対して1回4,200円を支給	同		475 千円	9,492 円
管理職特別勤務手当	管理職手当の支給を受ける職員が、緊急の必要その他公務の運営の必要により祝日法による休日等及び年末年始の休日等に勤務した場合支給 役職に応じて6,000円～12,000円			590 千円	28,071 円

## 6 特別職の報酬等の状況（23年4月1日現在）

区 分		給 料		月 額		等
給 料	市 区 町 村 長	766,000	円	(参考)類似団体における最高/最低額		
	副 町 長	612,800	円	854,000	円/	505,000 円
報 酬	議 長	310,200	円	710,000	円/	448,000 円
	副 議 長	258,500	円	420,000	円/	230,000 円
	議 員	206,800	円	360,000	円/	180,000 円
期 末 手 当	市 区 町 村 長	(22年度支給割合)				
	副 町 長	2.95 月分				
議 長	議 長	(22年度支給割合)				
	副 議 長	3.40 月分				
退 職 手 当	市 区 町 村 長	(算定方式)		(1期の手当額)		(支給時期)
	副 町 長	給料月額×在職月数×43.5/100	15,994,080			任期毎
		給料月額×在職月数×25.75/100	7,574,208			
	備 考	「徳島市町村総合事務組合の条例」に準じて支給				

(注)退職手当の「1期の手当額」は、4月1日現在の給料月額及び支給率に基づき、1期(4年=48月)勤めた場合に退職手当の見込額である。

## 7 職員数の状況

### (1) 部門別職員数の状況と主な増減理由

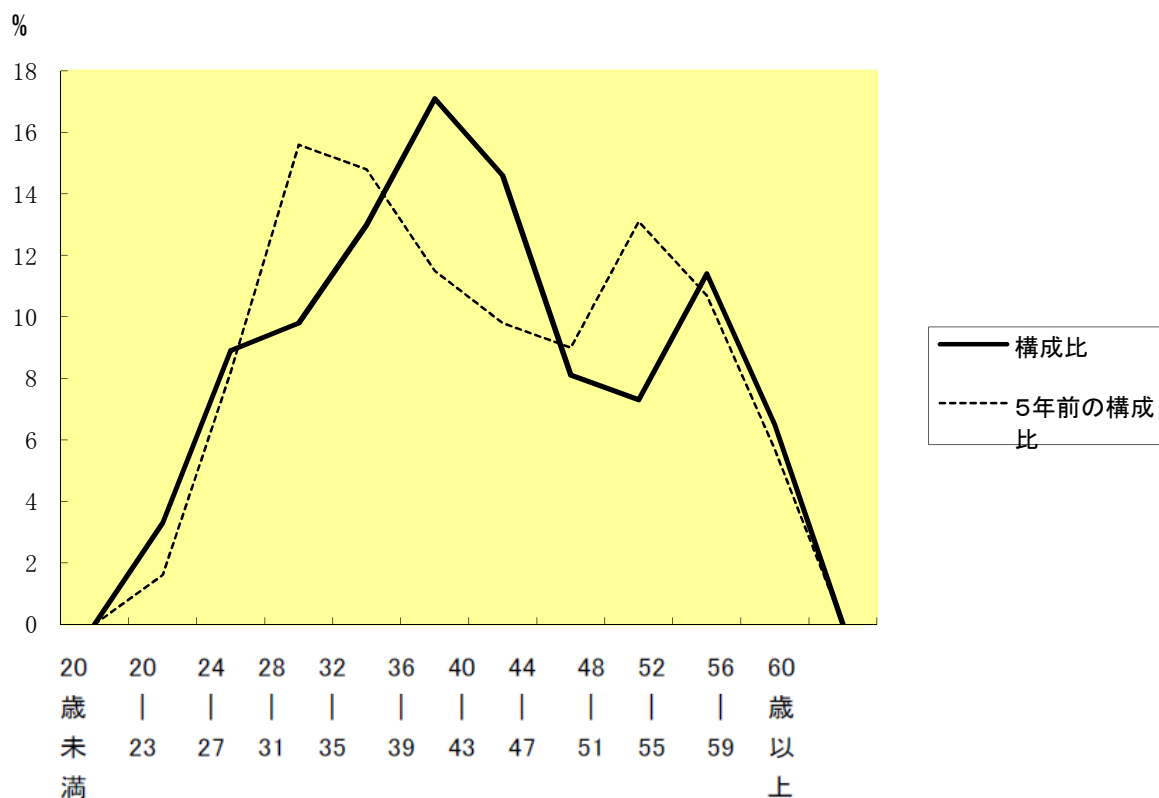
(各年4月1日現在)

区 分		職 員 数		対前年 増減数	主 な 増 減 理 由
		平成22年	平成23年		
普 通 会 計 部 門	議 会	2	2	0	
	一 般 行 政 部 門				
	総 務	21	21	0	
	税 務	8	8	0	
	民 生	15	15	0	
	衛 生	14	14	0	
	農 林 水 産	2	2	0	
	商 工	0	0	0	
	土 木	8	8	0	
	計	70	70	0	(参考) 人口1万人当たり職員数 45.67人 類似団体の人口1万人当たり職員数67.32人
教 育 部 門	31	32	1	来年度定年退職者の補充	
消 防 部 門					
小 計	101	102	1	(参考) 人口1万人当たり職員数 66.54人 (類似団体の人口1万人当たり職員数87.96人)	
等 公 営 企 業 部 門	水 道	6	6	0	
	下 水 道	5	5	0	
	そ の 他	11	11	0	
	小 計	22	22	0	
合 計	123 [ 130 ]	124 [ 130 ]	1 [ 0 ]	(参考) 人口1万人当たり職員数 80.24人	

- (注) 1 職員数は一般職に属する職員数である。  
 2 [ ]内は、条例定数の合計である。  
 3 教育長を含む



(2) 年齢別職員構成の状況（23年4月1日現在）



区分	20歳未満	20歳   23歳	24歳   27歳	28歳   31歳	32歳   35歳	36歳   39歳	40歳   43歳	44歳   47歳	48歳   51歳	52歳   55歳	56歳   59歳	60歳以上	計
職員数	人	4人	11人	12人	16人	21人	18人	10人	9人	14人	8人	人	123人

(3) 職員数の推移

(単位:人・%)

部 門 \ 年 度	18年	19年	20年	21年	22年	23年	過去5年間の増減数(率)
一般行政	80	72	71	70	70	70	△ 10 △ 12.5 %
教 育	26	32	34	33	31	32	6 23.1 %
普通会計計	106	104	105	103	101	102	△ 4 △ 3.8 %
公営企業等会計計	17	17	18	20	22	22	5 29.4 %
総合計	123	121	123	123	123	124	1 0.8 %

(注) 1 各年における定員管理において報告した部門別職員数。

2 合併した団体にあつては、合併前の年については合併前の旧団体の合計職員数

## 8 公営企業職員の状況

### (1) 水道事業

#### ① 職員給与費の状況

##### ア 決算

区 分	総費用 A	純損益又は実 質収支	職員給与費 B	総費用に占める 職員給与費比率 B/A	(参考) 21年度の総費用に占 める職員給与費比率
22年度	千円 241,191	千円 41,119	千円 36,273	% 15.0	% 15.7

区 分	職員数 A	給 与 費				一人当たり 給与費 B/A	(参考)水道事業平均 一人当たり給与費
		給 料	職員手当	期末・勤勉手当	計 B		
22年度	人 6	千円 20,365	千円 4,739	千円 7,310	千円 32,414	千円 5,402	千円 6,443

- (注) 1 職員手当には退職給与金を含まない。  
2 職員数は、23年3月31日現在の人数である。

##### イ 特記事項 特になし

#### ② 職員の基本給、平均月収額及び平均年齢の状況(23年4月1日現在)

区 分	平均年齢	基本給	平均月収額
松 茂 町	39.5 歳	310,050 円	461,024 円
団体平均	45.6 歳	362,100 円	535,892 円

(注) 平均月収額には、期末・勤勉手当等を含む。

#### ③ 職員の手当の状況

##### ア 期末手当・勤勉手当

松 茂 町				一般行政職			
1人当たり平均支給額(22年度)				1人当たり平均支給額(22年度)			
1,218 千円				1,220 千円			
(22年度支給割合)				(21年度支給割合)			
期末手当		勤勉手当		期末手当		勤勉手当	
2.60 月分		1.35 月分		2.60 月分		1.35 月分	
( 1.45 )月分		( 0.65 )月分		( 1.45 )月分		( 0.65 )月分	
(加算措置の状況)				(加算措置の状況)			
職制上の段階、職務の級等による加算措置 ・役職加算 5~15%				職制上の段階、職務の級等による加算措置 ・役職加算 5~15%			

(注) ( )内は、再任用職員に係る支給割合である。

##### イ 退職手当(23年4月1日現在)

普通会計と同様の制度で支給(普通会計5-(2)参照)

##### ウ 特殊勤務手当(23年4月1日現在)

支給実績(22年度決算)	300 千円		
支給職員1人当たり平均支給年額(22年度決算)	60,000 円		
職員全体に占める手当支給職員の割合(22年度)	83.3 %		
手当の種類(手当数)	1		
手当の名称	主な支給対象職員	主な支給対象業務	左記職員に対する支給単価
企業手当	管理職手当を支給されていない職員(臨時職員を除く)	水道業務	月額 5,000 円

エ 時間外勤務手当

支給実績（21年度決算）	759 千円
職員1人当たり平均支給年額（21年度決算）	152 千円
支給実績（22年度決算）	262 千円
職員1人当たり平均支給年額（22年度決算）	53 千円

（注）時間外勤務手当には、休日勤務手当を含む。

オ その他の手当（23年4月1日現在）

手当名	内容及び支給単価	一般行政職の制度との異同	一般行政職の制度と異なる内容	支給実績（22年度決算）	支給職員1人当たり平均支給年額（22年度決算）
扶養手当	普通会計4(5)と同様	同	無	1,404 千円	280,800 円
住居手当	普通会計4(5)と同様	同	無	616 千円	123,120 円
通勤手当	普通会計4(5)と同様	同	無	121 千円	30,300 円
管理職手当	普通会計4(5)と同様	同	無	744 千円	744,000 円
休日勤務手当	普通会計4(5)と同様	同	無	8(1)③エに含まれる	8(1)③エに含まれる
管理職特別勤務手当	普通会計4(5)と同様	同	無	0 千円	0 円

## 2 一般行政職給料表の状況（平成22年4月1日現在）

（単位：円）

	1級	2級	3級	4級	5級	6級	7級
1号給の給料月額	135,600	185,800	222,900	261,900	289,200	320,600	366,200
最高号給の給料月額	243,700	309,400	356,600	390,500	403,000	425,100	459,100

## 3 職員の平均給与月額、初任給等の状況

### (1) 職員の平均年齢、平均給料月額及び平均給与月額の状況（22年4月1日現在）

#### ①一般行政職

区分	平均年齢	平均給料月額	平均給与月額	平均給与月額 (国ベース)
松茂町	39.3 歳	300,500 円	353,489 円	333,295 円
徳島県	44.2 歳	326,401 円	406,981 円	355,152 円
国	41.9 歳	325,579 円	-	395,666 円
類似団体	43.3 歳	324,189 円	369,669 円	351,838 円

#### ②技能労務職

区分	公務員				
	平均年齢	職員数	平均給料月額	平均給与月額(A)	平均給与月額(国ベース)
松茂町	46.1 歳	14 人	266,400 円	287,464 円	279,150 円
うち給食調理員	51.3 歳	4 人	261,000 円	297,400 円	274,900 円
うち環境センター技師等	44.8 歳	5 人	285,600 円	314,760 円	298,560 円
うち小・中学校技師等	43.3 歳	5 人	175,000 円	269,100 円	263,220 円
徳島県	46.7 歳	273 人	313,314 円	354,076 円	332,733 円
国	49.3 歳	3955 人	284,514 円	—	322,291 円
類似団体	48.3 歳	13 人	283,952 円	305,811 円	296,791 円

区分	民間			参考
	対応する民間の類似職種	平均年齢	平均給与月額(B)	A/B
松茂町	—	—	—	—
うち給食調理員	調理士	42.8 歳	230,200 円	1.29
うち環境センター技師	廃棄物処理業従業員	44.6 歳	294,000 円	1.07
うち小・中学校技師	用務員	53.8 歳	213,600 円	1.26
徳島県	—	—	—	—
国	—	—	—	—
類似団体	—	—	—	—

区 分	参 考		
	年収ベース(試算値)の比較		
	公務員(C)	民間(D)	C/D
松茂町	—	—	—
うち 給食調理員	4,683,400 円	3,086,900 円	1.52
うち 環境センター技師	4,893,200 円	4,085,100 円	1.20
うち 小・中学校技師	4,265,700 円	3,008,200 円	1.42

※ 民間データは、賃金構造基本統計調査において公表されるデータを使用している。(平成19～21年度の3ヶ年平均)

※ 技能労務職の職種と民間の職種等の比較にあたり、年齢、業務内容、雇用形態等の点において完全に一致しているものではない。

※ 年収ベースの「公務員(C)」及び「民間(D)」のデータは、それぞれ平均給与月額を12倍したものに、公務員においては前年度に支給された期末・勤勉手当、民間においては前年に支給された年間賞与の額を加えた試算値である。

### ③教育職

区 分	平均年齢	平均給料月額	平均給与月額
松茂町	39.3 歳	291,000 円	309,980 円
徳島県	46.3 歳	372,876 円	415,439 円
類似団体	41.9 歳	310,079 円	330,845 円