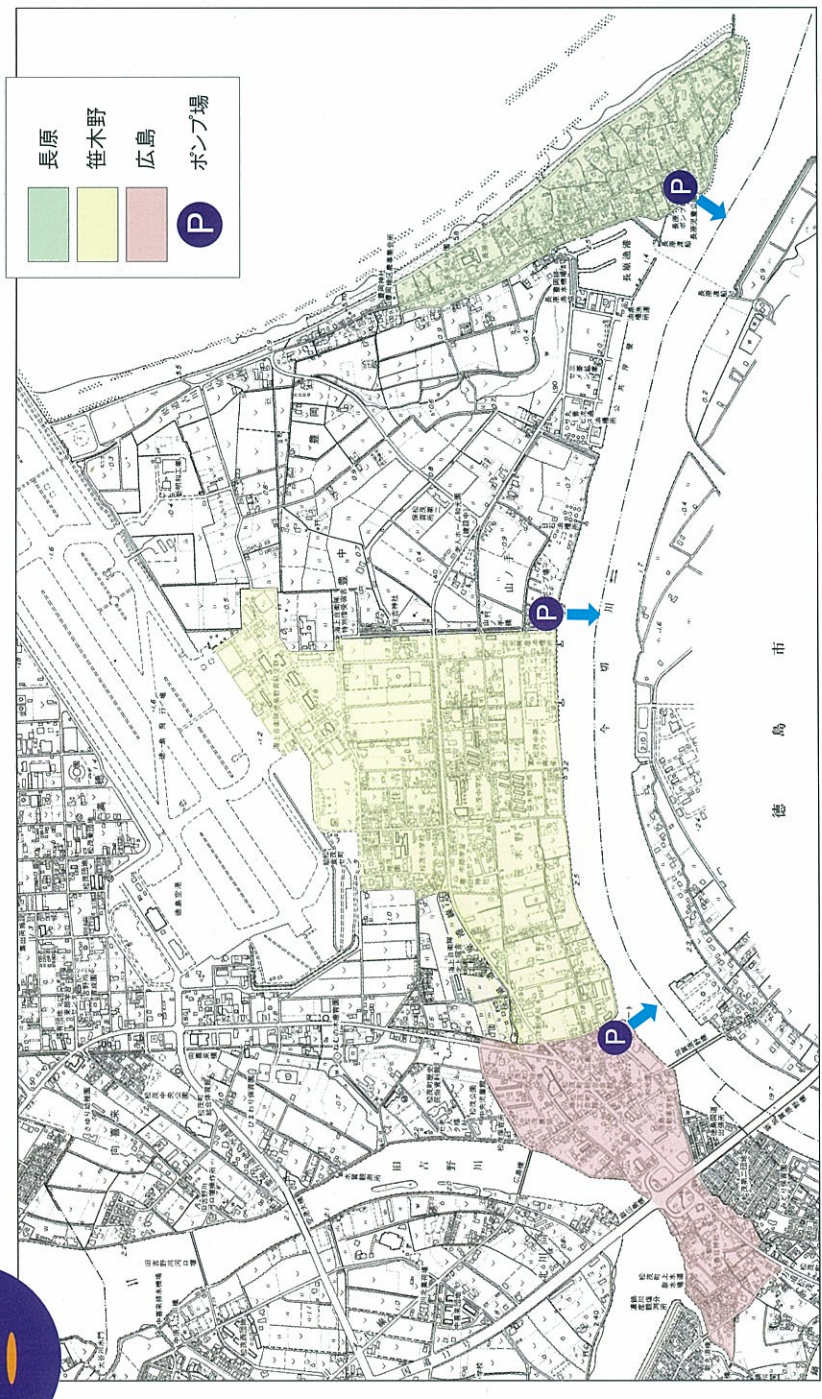


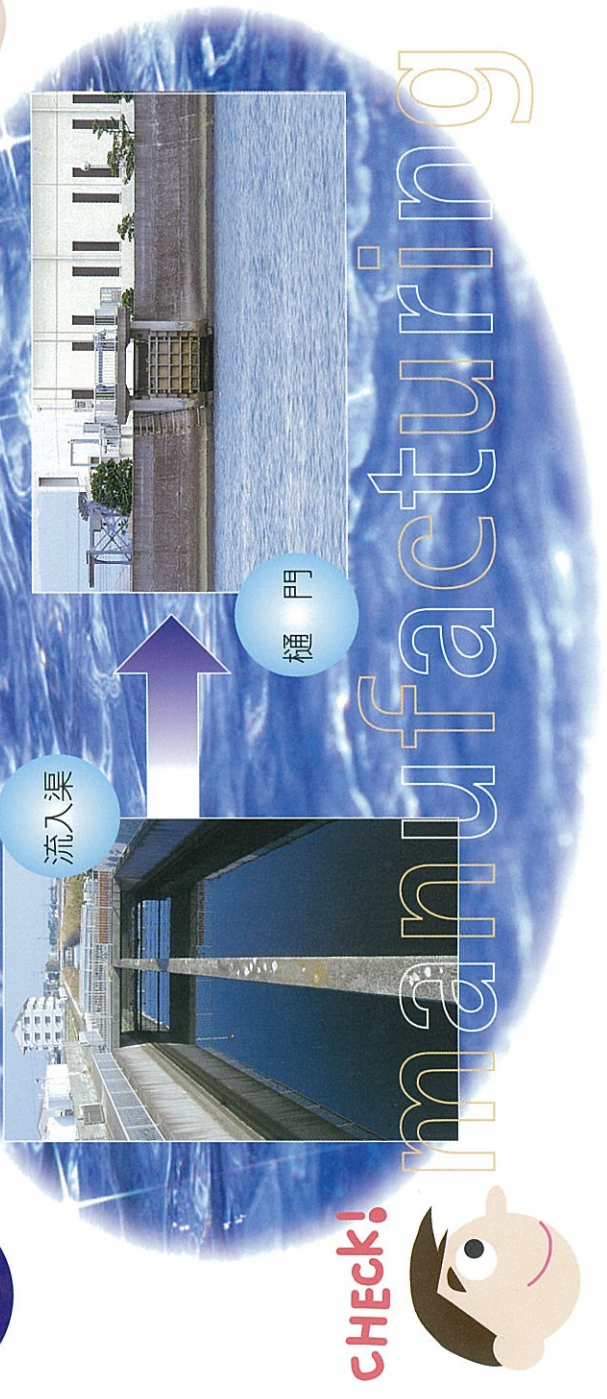
Nagahara Hiroshima asaginno

松茂町
排水平面図



処理工程

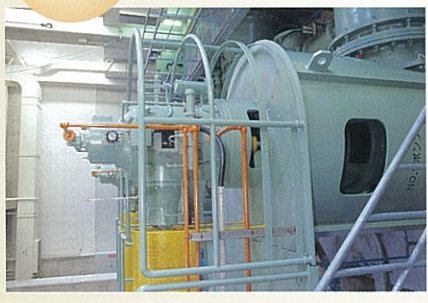
降雨時に雨水を流入させる下水路、下水管渠を地区内に築造・埋設し、新設したポンプ場まで導水したうえで強制排水します。



CHECK!
キャラクター

様々な機械設備によって、松茂町に必要な水をつくり、より住みやすい町づくりにつとめています。

CHECK!
キャラクター



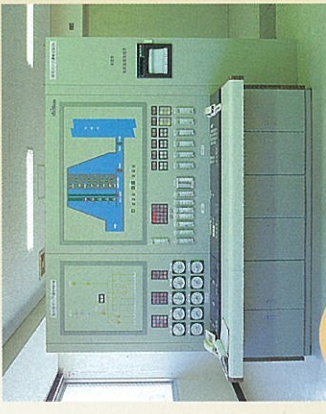
ポンプ室



電気室



Hポンプ



操作室

下水道のしくみ

CHECK!
キャラクター

排水設備
下水管
ポンプ場
下水処理場

家庭から出るよごれた水を下水管に流すものです。
よごれた水や雨水を流すためのパイプです。
よごれた水をくみあげて、流れやすくします。
よごれた水を集めて、きれいな水にする下水道施設の中心です。

