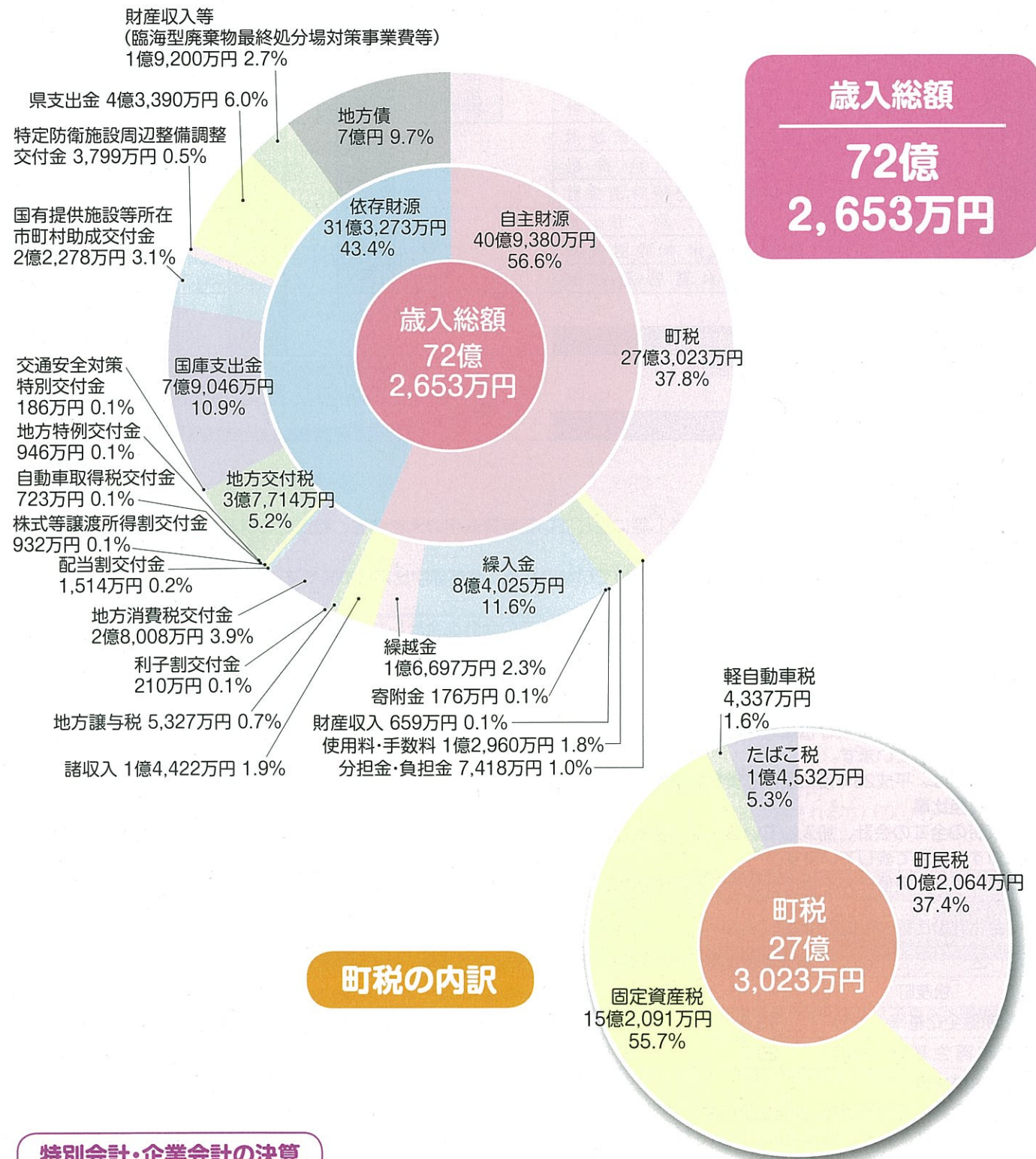


平成28年度 松茂町の家計簿【決算】

[平成29年1月1日現在人口 15,349人]

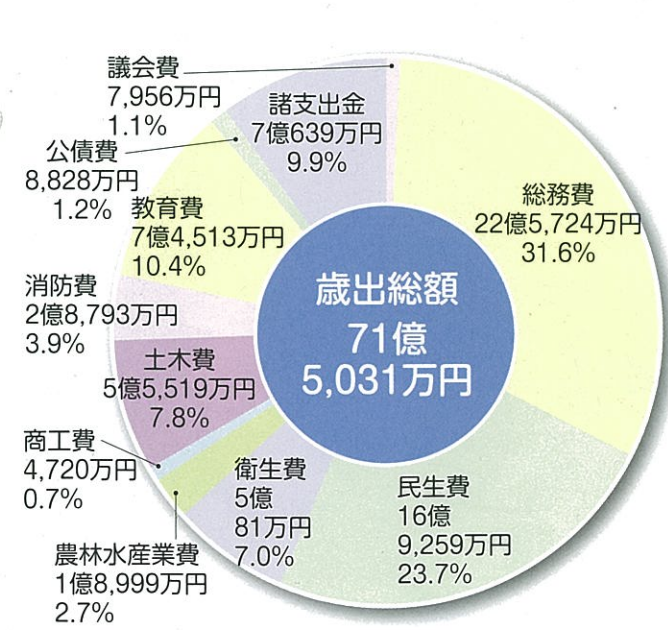
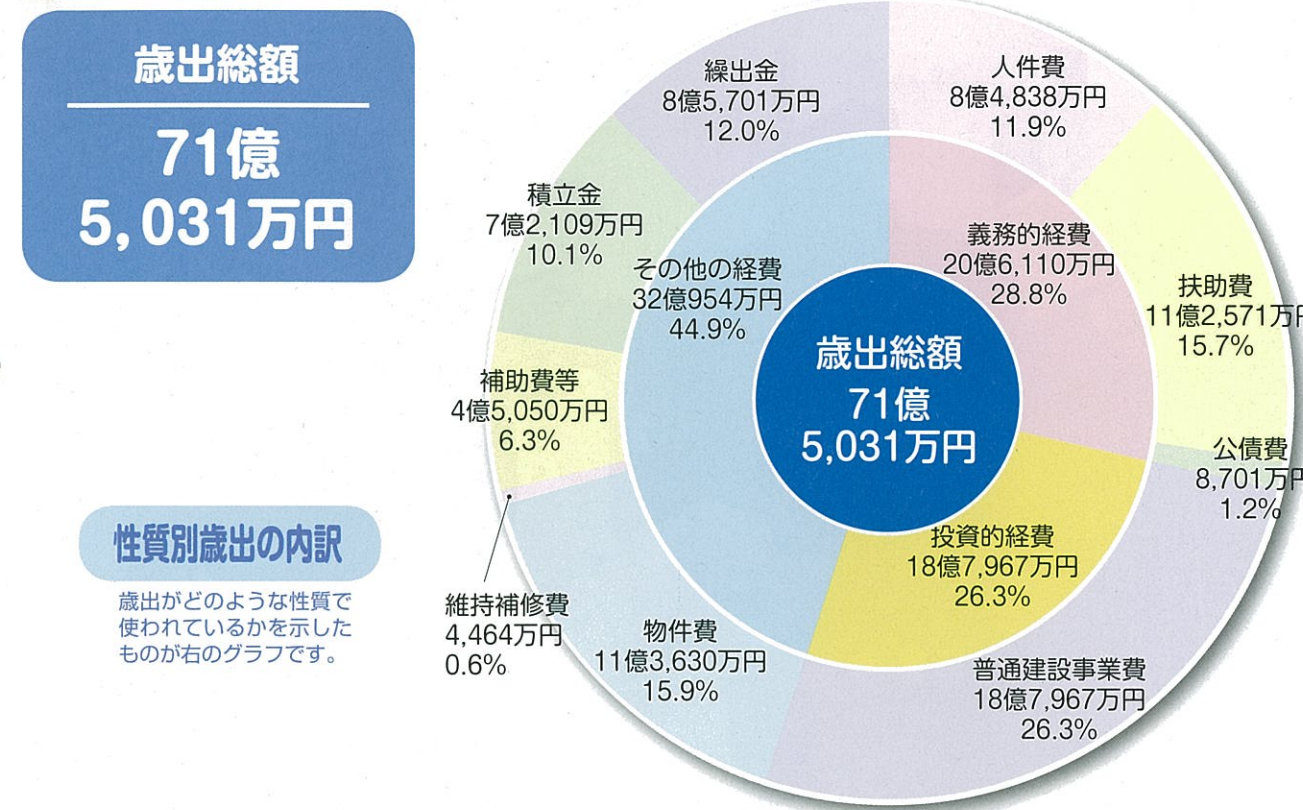


特別会計・企業会計の決算

特別会計などの名称	国民健康保険特別会計	介護保険特別会計	後期高齢者医療特別会計	農業集落排水特別会計	公共下水道特別会計	水道特別会計 (収益的収支)	長原渡船運行特別会計
歳入決算額	19億3,777万円	10億4,280万円	1億6,271万円	1億618万円	4億5,033万円	3億8,404万円	1,467万円
歳出決算額	18億4,709万円	10億1,503万円	1億6,167万円	1億586万円	4億4,770万円	2億8,952万円	1,159万円

平成28年度の一般会計決算の状況について説明します。
平成28年度一般会計の決算は、歳入72億2,653万円、歳出71億5,031万円で、歳入歳出差引額7,622万円から翌年度に繰り越すべき財源813万円を控除した実質収支額は、6,809万円となりました。

は、6,809万円となりました。
今後も、より一層の健全な財政運営に努めて「安全で安心豊かな心を育む 松茂町」の実現に向かって取り組んでいきます。



平成28年度 主要事業

■安全で生活便利なまちづくり 津波避難タワー建設事業	8,682万円
■子育て応援・教育重視のまちづくり 地域子育て支援事業 小中学校デジタル教材導入事業	1,993万円 214万円
■生涯安心 健康福祉のまちづくり 松鶴苑改修事業	1億9,732万円
■多様な産業・元気な産業のまちづくり 特産品開発事業	929万円
■みんないきいき 文化・スポーツ交流のまちづくり 国際交流事業	638万円
■水と緑に包まれた人にやさしいまちづくり 住宅用太陽光発電設備設置助成事業	249万円
■みんなで進める自主・協働のまちづくり 津波防災センター・中央庁舎建設事業 地域コミュニティ推進事業補助金	8億6,150万円 900万円