

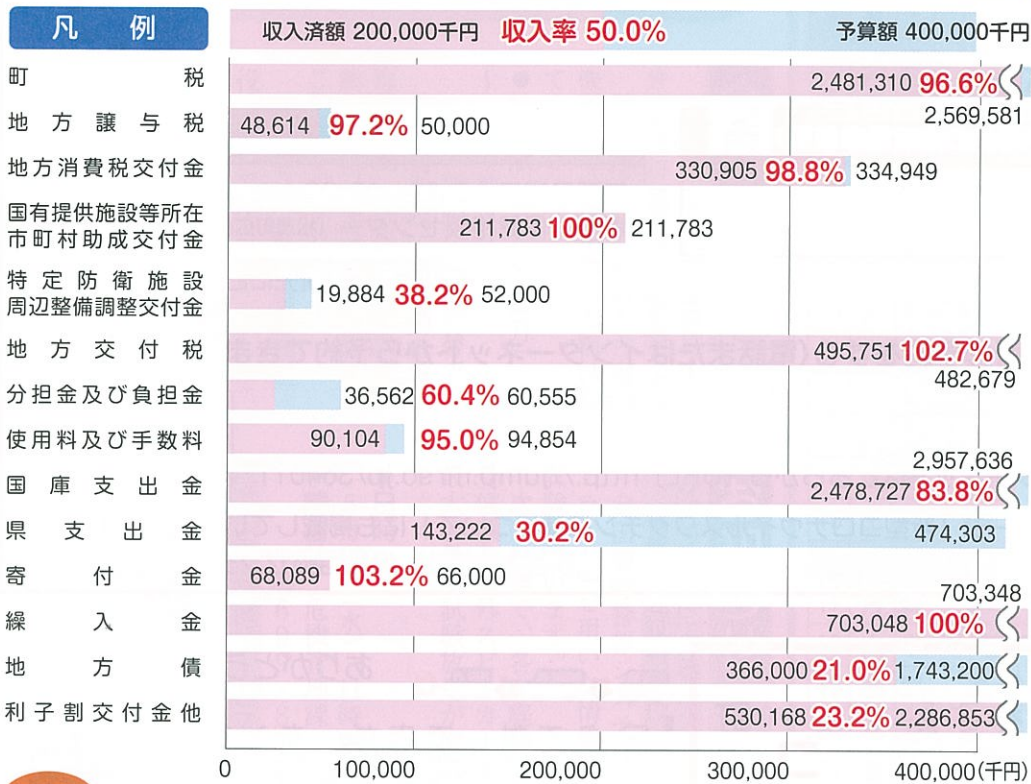
令和2年度 一般会計 下半期 松茂町財政事情

松茂町財政事情書の作成及び公表に関する条例(平成9年条例第1号)第2条第1項の規定により財政事情を次のとおり公表します。

令和2年度下半期(令和2年10月1日から令和3年3月31日まで)の一般会計の執行状況は次のとおりです。
 なお、合計額には繰越明許費を含みます。

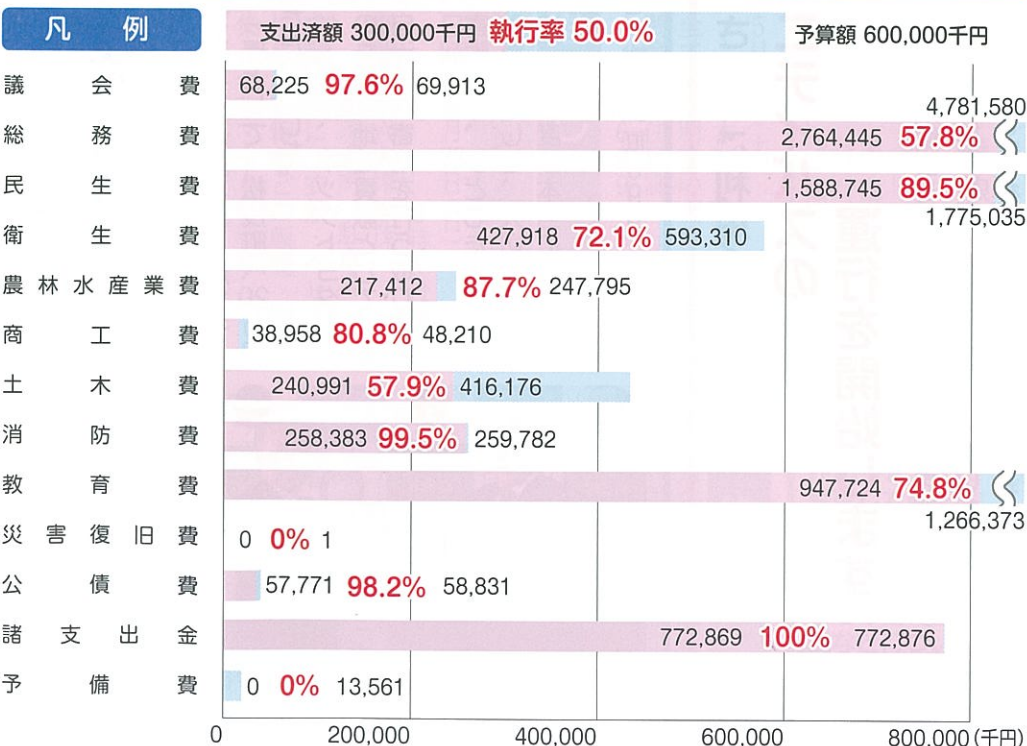
歳入

予算額合計：103億344万円 収入済額合計：79億6,148万円 予算収入率：77.3%



歳出

予算額合計：103億344万円 支出済額合計：73億8,344万円 予算執行率：71.7%



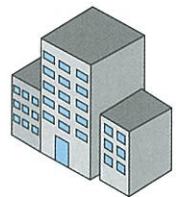
町の財産・基金・町債・一時借入金の現在高
 (令和3年3月31日現在)

土地



377,133㎡

建物



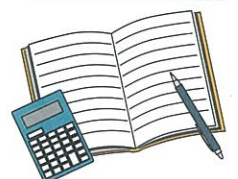
84,135㎡

基金



40億1,626万円

町債



※一時借入金はありません
 16億441万円