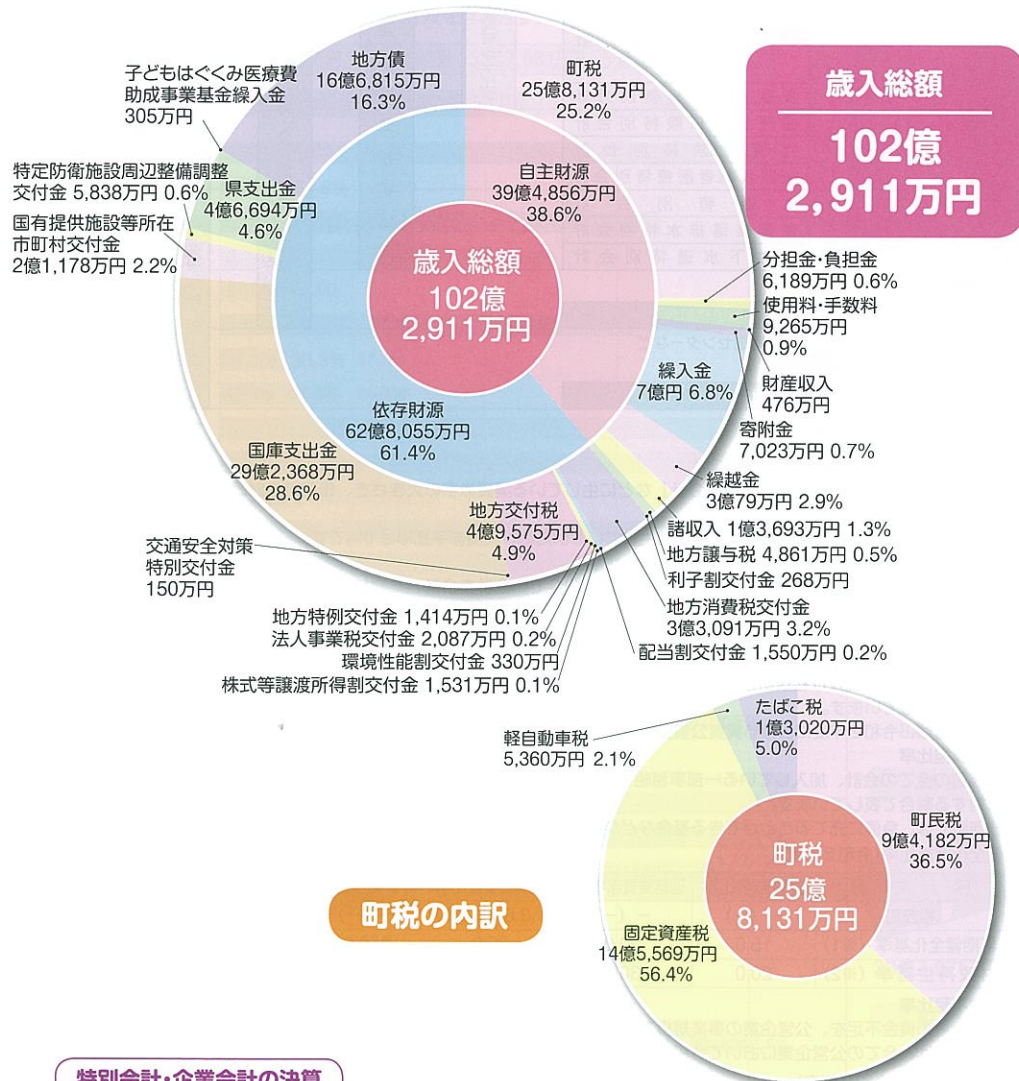
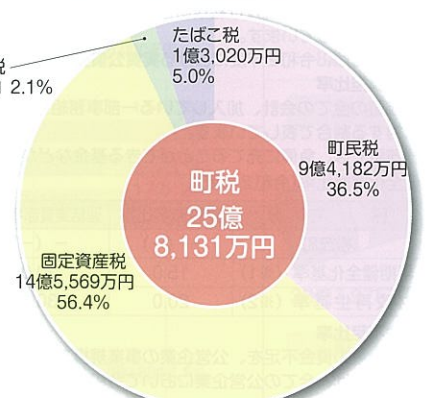


令和2年度 松茂町の家計簿【決算】

【令和3年1月1日現在人口 14,950人】



町税の内訳

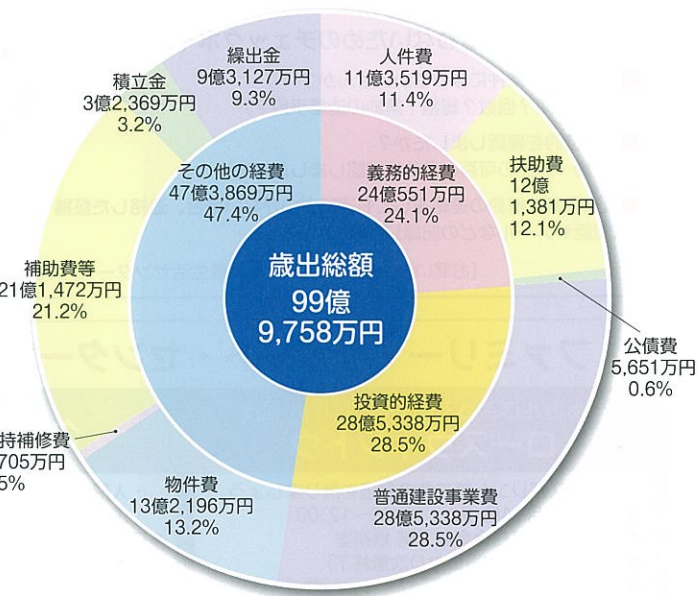


特別会計・企業会計の決算

特別会計などの名称	国民健康保険特別会計	介護保険特別会計	後期高齢者医療特別会計	農業集落排水特別会計	公共下水道特別会計	水道特別会計(収益的収支)	水道特別会計(資本的収支)	長原遊船運行特別会計
歳入決算額	15億8,448万円	10億9,087万円	1億9,916万円	1億3,138万円	4億9,505万円	4億1,855万円	6,924万円	1,436万円
歳出決算額	15億3,904万円	10億2,400万円	1億9,702万円	1億2,490万円	4億7,731万円	3億8,502万円	1億5,919万円	1,158万円

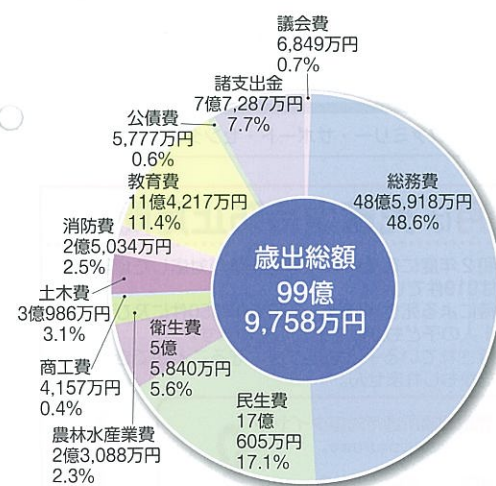
令和2年度の一般会計決算の状況について説明します。
 令和2年度一般会計の決算は、歳入102億2,911万円、歳出99億9,758万円で、歳入歳出差引額2億3,153万円から翌年度に繰り越すべき財源1億6万6千円を控除した実質収支額は、1億3,147万円となりました。
 今後も、より一層の健全な財政運営に努めて「笑顔があふれる 松茂町」の実現に向かって取り組んでいきます。

歳出総額 99億 9,758万円



性質別歳出の内訳

歳出がどのような性質で使われているかを示したものが右のグラフです。



目的別歳出の内訳

歳出がどのような目的で使われているかを示したものが上のグラフです。

令和2年度 主要事業

- 特別定額給付金事業 150,035万円
- 防災行政無線デジタル化整備事業 53,014万円
- 新交流拠点施設関連事業 33,933万円
- 役場立体駐車場整備事業(2年度分) 20,309万円
- 松茂町新型コロナウイルス対策給付金事業 15,095万円
- 総合体育館空調設備設置事業 13,303万円
- 津波避難タワー建設事業 10,423万円
- 総合会館空調設備改修事業 6,745万円
- 松茂中学校第二グラウンド駐車場整備事業 4,829万円
- 喜来児童クラブ施設増築事業 4,561万円