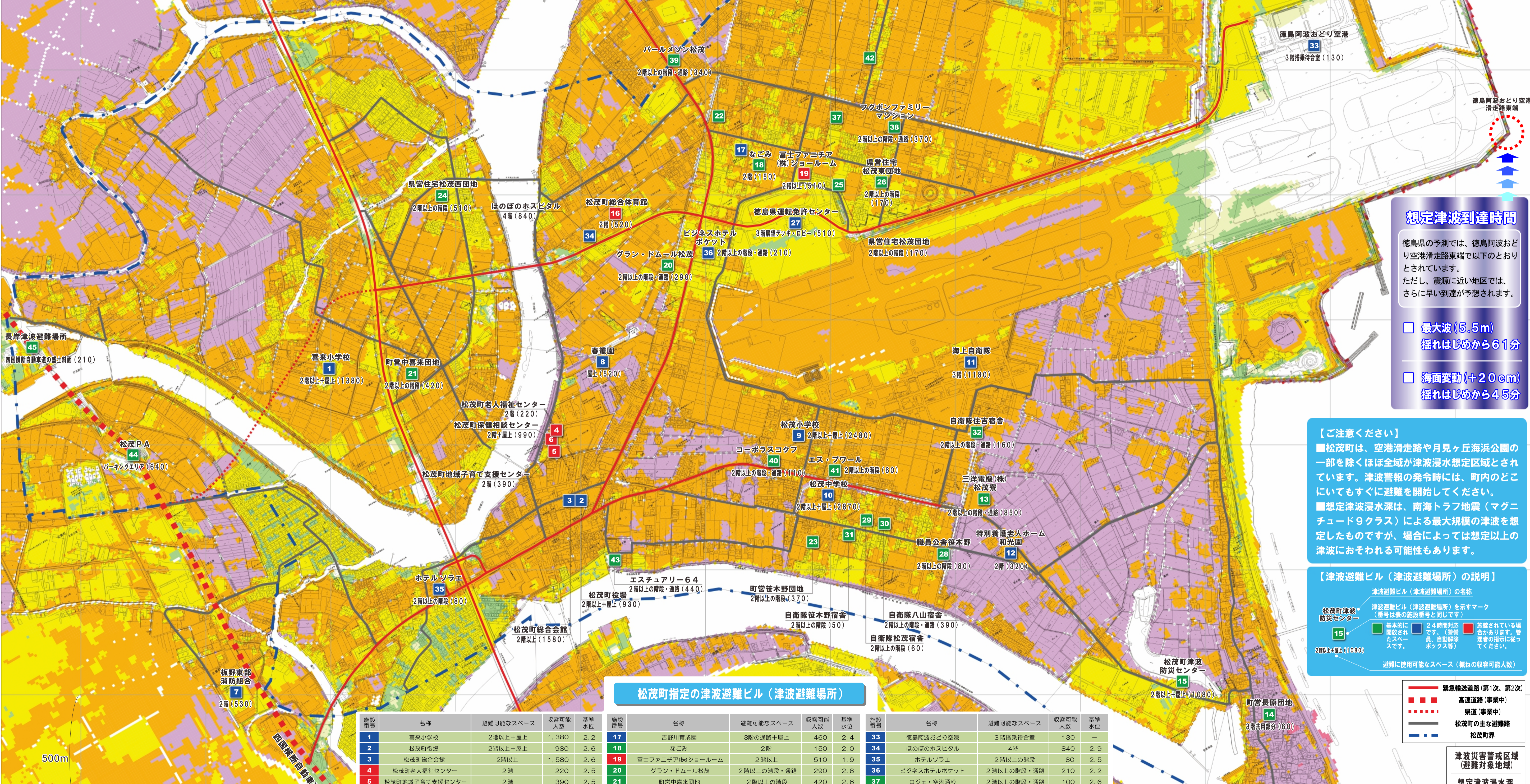


# 松茂町津波防災ハザードマップ

本図の町指定津波避難ビル（津波避難場所）は、松茂町として避難先を限定するものではありません。自主防災会や自治会で最寄りに適切な避難先を決めている場合は、そこに避難してください。ただし、避難先は地震の揺れや津波に耐える必要がありますので、「少なくとも2階以上の高さのある」「鉄筋コンクリートなどの強固な構造」の建物や場所としてください。

■「津波災害警戒区域」<sup>注</sup>は、津波浸水想定（徳島県平成24年10月、本図の着色部）に基づいて指定されています。  
■松茂町では、「津波災害警戒区域」を津波の「避難対象地域」としています。

注「津波災害警戒区域」は、津波が発生した場合に生命・身体に危害が生ずる恐れがあり、津波への警戒避難体制を特に整備すべき区域です。「津波防災地域づくりに関する法律」第53条、及び「徳島県南海トラフ巨大地震等に係る震災に強い社会づくり条例」第52条に基づき指定されています。



### 想定津波到達時間

徳島県の予測では、徳島阿波おどり空港滑走路東端で以下のとおりとされています。ただし、震源に近い地区では、さらに早い到達が予想されます。

- 最大波(5.5m) 揺れははじめから61分
- 海面変動(+20cm) 揺れははじめから45分

【ご注意ください】

- 松茂町は、空港滑走路や月ヶ丘浜公園の一部を除くほぼ全域が津波浸水想定区域とされています。津波警報の発令時には、町内のどこにいてもすぐに避難を開始してください。
- 想定津波浸水深は、南海トラフ地震（マグニチュード9クラス）による最大規模の津波を想定したものです。場合によっては想定以上の津波におそわれる可能性もあります。

### 【津波避難ビル（津波避難場所）の説明】

津波避難ビル（津波避難場所）の名称

津波避難ビル（津波避難場所）を示すマーク（番号は表の施設番号と同じです）

- 基本的に開放的なスペースです。
- 24時間対応です。自動販売機、自動販売機、ボイラー等
- 施設されている場合があります。避難指示に従ってください。

避難に使用可能なスペース（概ねの収容可能人数）

## 松茂町指定の津波避難ビル（津波避難場所）

施設番号	名称	避難可能なスペース	収容可能人数	基準水位	施設番号	名称	避難可能なスペース	収容可能人数	基準水位	施設番号	名称	避難可能なスペース	収容可能人数	基準水位
1	喜楽小学校	2階以上+屋上	1,380	2.2	17	吉野川育成園	3階の通路+屋上	460	2.4	33	徳島阿波おどり空港	3階待合待合室	130	-
2	松茂町役場	2階以上+屋上	930	2.6	18	なごみ	2階	150	2.0	34	ほのほのホスピタル	4階	840	2.9
3	松茂町総合会館	2階以上	1,580	2.6	19	富士ファニチア(株)ショールーム	2階以上	510	1.9	35	ホテルソラエ	2階以上の階段	80	2.5
4	松茂町老人福祉センター	2階	220	2.5	20	グラン・ドムール松茂	2階以上の階段・通路	290	2.8	36	ビジネスホテルポケット	2階以上の階段・通路	210	2.2
5	松茂町地域子育て支援センター	2階	390	2.5	21	町営中喜楽団地	2階以上の階段	420	2.5	37	ロジェ・空港通り	2階以上の階段・通路	100	2.6
6	松茂町保健相談センター	2階+屋上	990	2.6	22	町営権有団地	2階以上の階段	80	2.6	38	フクボンファミリーマンション	2階以上の階段・通路	370	2.8
7	板野東部消防組合	2階	530	2.1	23	町営笹木野団地	2階以上の階段	370	2.7	39	パールメゾン松茂	2階以上の階段・通路	340	2.9
8	香義園	屋上	520	3.1	24	県営住宅松茂西団地	2階以上の階段	510	2.6	40	コーポラスコフ	2階以上の階段・通路	110	3.1
9	松茂小学校	2階以上+屋上	2,480	2.7	25	県営住宅松茂東団地	2階以上の階段	170	2.3	41	エス・フワール	2階以上の階段	60	2.8
10	松茂中学校	2階以上+屋上	2,870	2.6	26	県営住宅松茂東団地	2階以上の階段	170	2.0	42	エグゼ松茂	2階以上の階段・通路	100	2.4
11	海上自衛隊	3階	1,180	2.9	27	徳島県運転免許センター	3階展望デッキ・ロビー	510	1.5	43	エスチュアリー64	2階以上の階段・通路	440	2.6
12	特別養護老人ホーム和光園	2階	320	3.6	28	職員公舎笹木野	2階以上の階段	80	2.6	44	松茂PA	パーキングエリア	640	3.1
13	三洋電機(株)松茂寮	2階以上の階段・通路	850	2.9	29	自衛隊松茂宿舎	2階以上の階段	60	2.3	45	長岸津波避難場所	四国横断自動車道の盛土斜面	210	3.1
14	町営長原団地	3階共用部分	60	4.0	30	自衛隊八山宿舎	2階以上の階段・通路	390	2.4					
15	松茂町津波防災センター	2階以上+屋上	1,080	2.0	31	自衛隊笹木野宿舎	2階以上の階段	50	2.2					
16	松茂町総合体育館	2階	520	2.4	32	自衛隊住吉宿舎	2階以上の階段・通路	160	3.5					

### 想定浸水深と基準水位について

基準水位は、想定浸水深に「津波が建物等に衝突して上昇（せき上げ）する高さ」を加えて算出されたものです。

■ 基準水位 ■ 想定浸水深

津波災害警戒区域及び基準水位の詳細については、徳島県「安心とくしま」を参照してください。  
(http://anshin.pref.tokushima.jp/)

500mは、一般人であれば概ね10分程度で歩くことができますが、目的地までを直線的に移動できるわけではないので、本図のマス目は、目安としてご利用ください。また、避難者の年齢や障がいの有無などによっても所要時間は異なりますので、避難先を決めたのちに実際に歩いて、避難に要する時間を確認しておいてください。