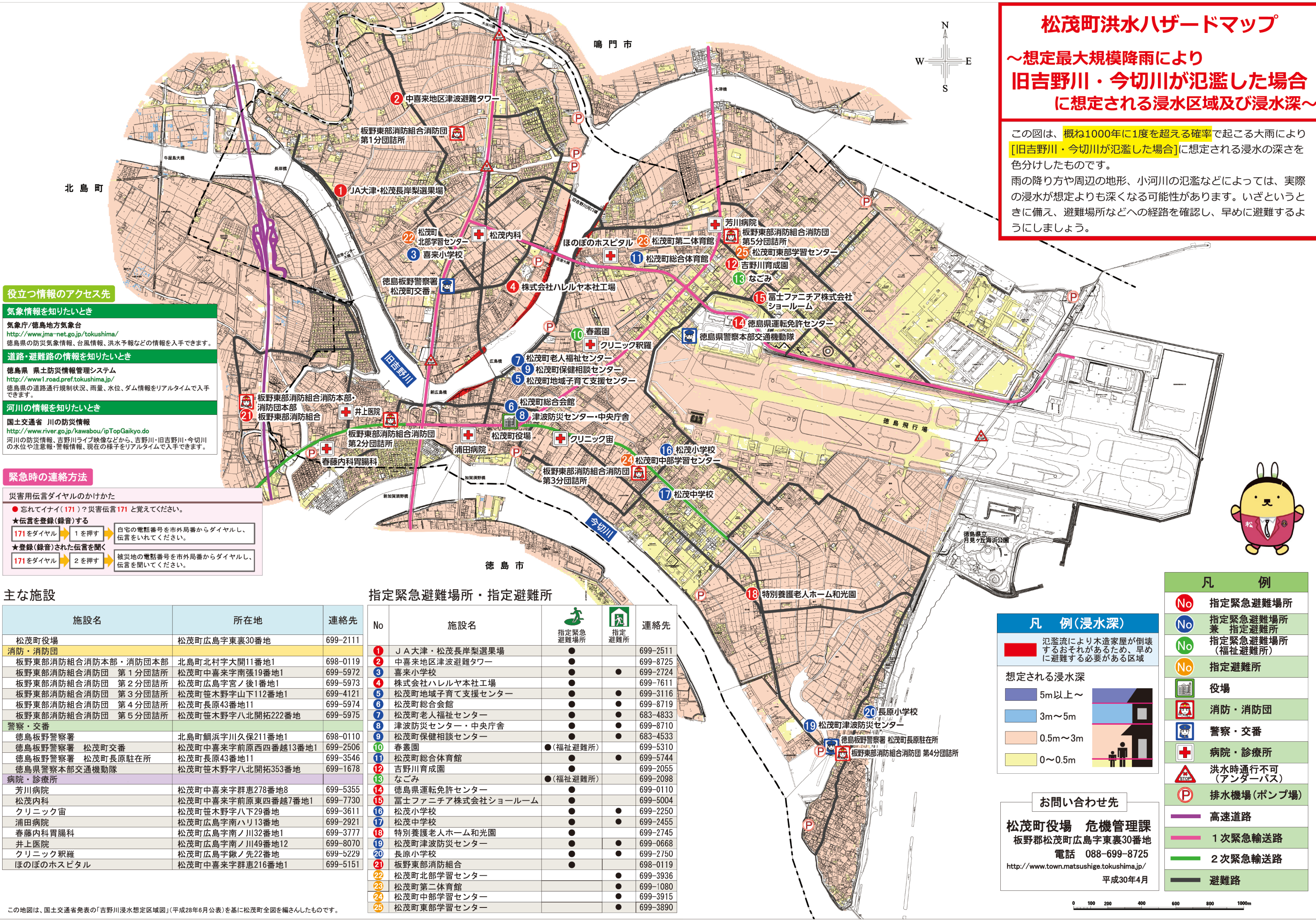


松茂町洪水ハザードマップ

～想定最大規模降雨により
旧吉野川・今切川が氾濫した場合
に想定される浸水区域及び浸水深～

この図は、概ね1000年に1度を超える確率で起こる大雨により
[旧吉野川・今切川が氾濫した場合]に想定される浸水の深さを
色分けしたものです。
雨の降り方や周辺の地形、小河川の氾濫などによっては、実際
の浸水が想定よりも深くなる可能性があります。いざというとき
に備え、避難場所などへの経路を確認し、早めに避難するよう
にしましょう。



役立つ情報のアクセス先

- 気象情報を知りたいとき**
気象庁/徳島地方気象台
<http://www.jma-net.go.jp/tokushima/>
徳島県の防災気象情報、台風情報、洪水予報などの情報を入手できます。
- 道路・避難路の情報を知りたいとき**
徳島県 県土防災情報管理システム
<http://www.road.pref.tokushima.jp/>
徳島県の道路通行規制状況、雨量、水位、ダム情報をリアルタイムで入手できます。
- 河川の情報を知りたいとき**
国土交通省 川の防災情報
<http://www.river.go.jp/kawabou/ipTopGaikyo.do>
河川の防災情報、吉野川ライブ映像などから、吉野川・旧吉野川・今切川の水位や注意報・警報情報、現在の様子をリアルタイムで入手できます。

緊急時の連絡方法

災害用伝言ダイヤルのかけかた

- 忘れてイナイ(171)? 災害伝言 171 と覚えてください。
- ★ 伝言を登録(録音)する
171をダイヤル → 1を押す → 自宅の電話番号を市外局番からダイヤルし、伝言をいれてください。
- ★ 登録(録音)された伝言を聞く
171をダイヤル → 2を押す → 被災地の電話番号を市外局番からダイヤルし、伝言を聞いてください。

主な施設

施設名	所在地	連絡先
松茂町役場	松茂町広島字東裏30番地	699-2111
消防・消防団		
板野東部消防組合消防本部・消防団本部	北島町北村字大開11番地1	698-0119
板野東部消防組合消防団 第1分団詰所	松茂町中喜来字南張19番地1	699-5972
板野東部消防組合消防団 第2分団詰所	松茂町広島字宮ノ後1番地1	699-5973
板野東部消防組合消防団 第3分団詰所	松茂町笹木野字山下112番地1	699-4121
板野東部消防組合消防団 第4分団詰所	松茂町長原43番地11	699-5974
板野東部消防組合消防団 第5分団詰所	松茂町笹木野字八北開拓222番地	699-5975
警察・交番		
徳島板野警察署	北島町綱浜字川久保211番地1	698-0110
徳島板野警察署 松茂町交番	松茂町中喜来字前原西四番越13番地1	699-2506
徳島板野警察署 松茂町長原駐在所	松茂町長原43番地11	699-3546
徳島県警察本部交通機動隊	松茂町笹木野字八北開拓353番地	699-1678
病院・診療所		
芳川病院	松茂町中喜来字群恵278番地8	699-5355
松茂内科	松茂町中喜来字前原東四番越7番地1	699-7730
クリニック宙	松茂町笹木野字八下29番地	699-3611
浦田病院	松茂町広島字南ハリ13番地	699-2921
春藤内科胃腸科	松茂町広島字南ノ川32番地1	699-3777
井上医院	松茂町広島字南ノ川49番地12	699-8070
クリニック釈羅	松茂町広島字鎌ノ先22番地	699-5229
ほのぼのホスピタル	松茂町中喜来字群恵216番地1	699-5151

指定緊急避難場所・指定避難所

No	施設名	指定緊急避難場所	指定避難所	連絡先
1	J A 大津・松茂長岸梨選果場	●		699-2511
2	中喜来地区津波避難タワー	●		699-8725
3	喜来小学校	●	●	699-2724
4	株式会社ハレルヤ本社工場	●		699-7611
5	松茂町地域子育て支援センター	●	●	699-3116
6	松茂町総合会館	●	●	699-8719
7	松茂町老人福祉センター	●	●	683-4833
8	津波防災センター・中央庁舎	●	●	699-8710
9	松茂町保健相談センター	●	●	683-4533
10	春叢園	● (福祉避難所)		699-5310
11	松茂町総合体育館	●	●	699-5744
12	吉野川育成園	●		699-2055
13	なごみ	● (福祉避難所)		699-2098
14	徳島県運転免許センター	●		699-0110
15	富士ファニチア株式会社ショールーム	●		699-5004
16	松茂小学校	●	●	699-2250
17	松茂中学校	●	●	699-2455
18	特別養護老人ホーム和光園	●		699-2745
19	松茂町津波防災センター	●	●	699-0668
20	長原小学校	●	●	699-2750
21	板野東部消防組合	●		698-0119
22	松茂町北部学習センター	●	●	699-3936
23	松茂町第二体育館	●	●	699-1080
24	松茂町中部学習センター	●	●	699-3915
25	松茂町東部学習センター	●	●	699-3890

凡例(浸水深)

氾濫流により木造家屋が倒壊するおそれがあるため、早めに避難する必要がある区域

想定される浸水深

- 5m以上～
- 3m～5m
- 0.5m～3m
- 0～0.5m

お問い合わせ先

松茂町役場 危機管理課
板野郡松茂町広島字東裏30番地
電話 088-699-8725
<http://www.town.matsushige.tokushima.jp/>
平成30年4月

凡例

- No 指定緊急避難場所
- No 指定緊急避難場所兼指定避難所
- No 指定緊急避難場所(福祉避難所)
- No 指定避難所
- 役場
- 消防・消防団
- 警察・交番
- 病院・診療所
- 洪水時通行不可(アンダーパス)
- P 排水機場(ポンプ場)
- 高速道路
- 1次緊急輸送路
- 2次緊急輸送路
- 避難路

この地図は、国土交通省発表の「吉野川浸水想定区域図」(平成28年6月公表)を基に松茂町全図を編さんしたものです。

