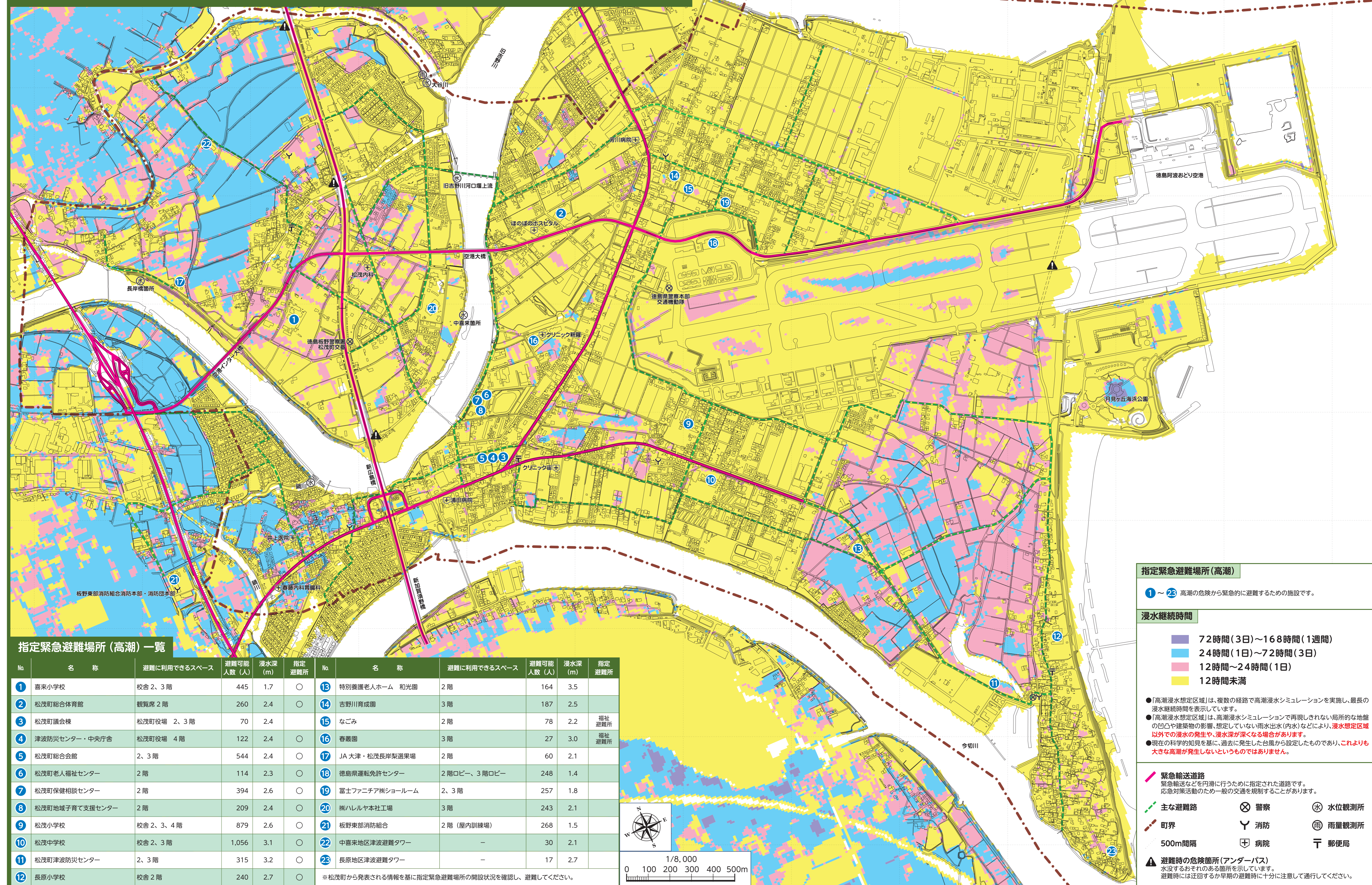


松茂町高潮ハザードマップ

想定最大規模
(浸水継続時間)

UD 対応版



指定緊急避難場所（高潮）一覧

| No. | 名称 | 避難に利用できるスペース | 避難可能人数(人) | 浸水深(m) | 指定避難所 | No. | 名称 | 避難に利用できるスペース | 避難可能人数(人) | 浸水深(m) | 指定避難所 |
|-----|----------------|--------------|-----------|--------|-------|-----|----------------|--------------|-----------|--------|-------|
| 1 | 喜栄小学校 | 校舎2、3階 | 445 | 1.7 | ○ | 13 | 特別養護老人ホーム 和光園 | 2階 | 164 | 3.5 | |
| 2 | 松茂町総合体育館 | 観覧席2階 | 260 | 2.4 | ○ | 14 | 吉野川育成園 | 3階 | 187 | 2.5 | |
| 3 | 松茂町議会棟 | 松茂町役場 2、3階 | 70 | 2.4 | ○ | 15 | なごみ | 2階 | 78 | 2.2 | 福祉避難所 |
| 4 | 津波防災センター・中央庁舎 | 松茂町役場 4階 | 122 | 2.4 | ○ | 16 | 春叢園 | 3階 | 27 | 3.0 | 福祉避難所 |
| 5 | 松茂町総合会館 | 2、3階 | 544 | 2.4 | ○ | 17 | JA 大津・松茂長岸梨選果場 | 2階 | 60 | 2.1 | |
| 6 | 松茂町老人福祉センター | 2階 | 114 | 2.3 | ○ | 18 | 徳島県運転免許センター | 2階ロビー、3階ロビー | 248 | 1.4 | |
| 7 | 松茂町保健相談センター | 2階 | 394 | 2.6 | ○ | 19 | 富士ファニシアージュールーム | 2、3階 | 257 | 1.8 | |
| 8 | 松茂町地域子育て支援センター | 2階 | 209 | 2.4 | ○ | 20 | 株ハレルヤ本社工場 | 3階 | 243 | 2.1 | |
| 9 | 松茂小学校 | 校舎2、3、4階 | 879 | 2.6 | ○ | 21 | 板野東部消防組合 | 2階(屋内訓練場) | 268 | 1.5 | |
| 10 | 松茂中学校 | 校舎2、3階 | 1,056 | 3.1 | ○ | 22 | 中喜来地区津波避難タワー | - | 30 | 2.1 | |
| 11 | 松茂町津波防災センター | 2、3階 | 315 | 3.2 | ○ | 23 | 長原地区津波避難タワー | - | 17 | 2.7 | |
| 12 | 長原小学校 | 校舎2階 | 240 | 2.7 | ○ | | | | | | |

※松茂町から発表される情報を基に指定緊急避難場所の開設状況を確認し、避難してください。

指定緊急避難場所（高潮）

1～23 高潮の危険から緊急的に避難するための施設です。

浸水継続時間

- 72時間(3日)～168時間(1週間)
- 24時間(1日)～72時間(3日)
- 12時間～24時間(1日)
- 12時間未満

●「高潮浸水想定区域」は、複数の経路で高潮浸水シミュレーションを実施し、最長の浸水継続時間を表示しています。
 ●「高潮浸水想定区域」は、高潮浸水シミュレーションで再現しきれない局所的な地盤の凹凸や建築物の影響、想定していない雨水出水(内水)などにより、**浸水想定区域以外での浸水の発生や、浸水深が深くなる場合があります。**
 ●現在の科学的知見を基に、過去に発生した台風から設定したものであり、**これよりも大きな高潮が発生しないというものではありません。**

緊急輸送道路
緊急輸送などを円滑に行うために指定された道路です。応急対策活動のため一般の交通を規制することがあります。

主な避難路

○ 警察 ⊕ 水位観測所
 ⊕ 消防 ⊕ 雨量観測所
 ⊕ 病院 ⊕ 郵便局

▲ 避難時の危険箇所(アンダーパス)
水没するおそれのある箇所を示しています。避難時には迂回するか早期の避難時に十分に注意して通行してください。

