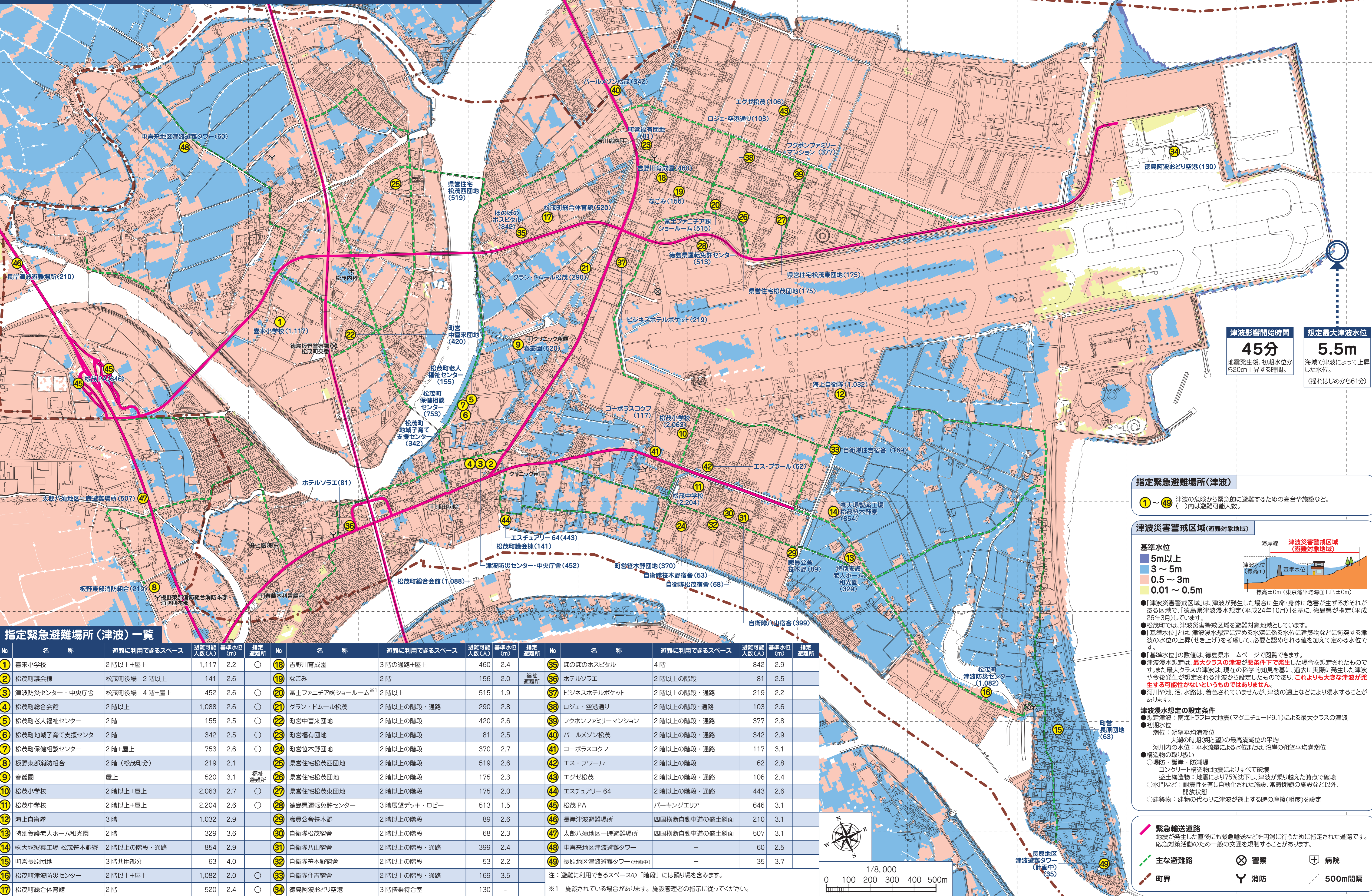


# 松茂町津波防災ハザードマップ



**津波影響開始時間**  
**45分**  
 地震発生後、初期水位から20m上昇する時間。

**想定最大津波水位**  
**5.5m**  
 海域で津波によって上昇した水位。  
 (揺れはじめから61分)

**指定緊急避難場所(津波)**

①～④⑨ 津波の危険から緊急的に避難するための高台や施設など。  
 ( )内は避難可能人数。

**津波災害警戒区域(避難対象地域)**

基準水位

- 5m以上
- 3～5m
- 0.5～3m
- 0.01～0.5m

●「津波災害警戒区域」は、津波が発生した場合に生命・身体に危害が生ずるおそれがある区域で、「徳島県津波浸水想定(平成24年10月)」を基に、徳島県が指定(平成26年3月)しています。

●松茂町では、津波災害警戒区域を避難対象地域としています。

●「基準水位」とは、津波浸水想定に定める水深に係る水位に建築物などに衝突する津波の水位の上昇(せき上げ)を考慮して、必要と認められる値を加えて定める水位です。

●「基準水位」の数値は、徳島県ホームページで閲覧できます。

●津波浸水想定は、**最大クラスの津波が悪条件下で発生した場合を想定された**ものです。また最大クラスの津波は、現在の科学的知見を基に、過去に実際に発生した津波や今後発生が想定される津波から設定したものであり、**これよりも大きな津波が発生する可能性がないものではありません。**

●河川や池、沼、水路は、着色されていませんが、津波の遡上などにより浸水することがあります。

**津波浸水想定の設定条件**

- 想定津波：南海トラフ巨大地震(マグニチュード9.1)による最大クラスの津波
- 初期水位
  - 潮位：朔望平均高潮位
  - 大潮の時期(朔と望)の最高高潮位の平均
  - 河川内の水位：平水流量による水位または、沿岸の朔望平均高潮位
- 建造物の取り扱い
  - 堤防・護岸・防潮堤
  - コンクリート構造物：地震によりすべて破壊
  - 盛土構造物：地震により75%沈下し、津波が乗り越えた時点で破壊
  - 水門など：耐震性を有し自動化された施設、常時閉鎖の施設など以外、開放状態
  - 建築物：建物の代わり津波が遡上する時の摩擦(相度)を設定

**緊急輸送道路**

地震が発生した直後にも緊急輸送などを円滑に行うために指定された道路です。応急対策活動のため一般の交通を規制することがあります。

○ 警察

○ 消防

○ 病院

○ 500m間隔

## 指定緊急避難場所(津波)一覧

No	名称	避難に利用できるスペース	避難可能人数(人)	基準水位(m)	指定避難所	No	名称	避難に利用できるスペース	避難可能人数(人)	基準水位(m)	指定避難所
①	喜来小学校	2階以上+屋上	1,117	2.2	○	⑩	松茂中学校	2階以上+屋上	2,204	2.7	○
②	松茂町議会棟	松茂町役場 2階以上	141	2.6	○	⑪	喜来小学校	2階以上+屋上	2,063	2.6	○
③	津波防災センター・中央庁舎	松茂町役場 4階+屋上	452	2.6	○	⑫	海上自衛隊	3階	1,032	2.9	○
④	松茂町総合会館	2階以上	1,088	2.6	○	⑬	特別養護老人ホーム和光園	2階	329	3.6	○
⑤	松茂町老人福祉センター	2階	155	2.5	○	⑭	麻大塚製薬工場 松茂笹木野寮	2階以上の階段・通路	854	2.9	○
⑥	松茂町地域子育て支援センター	2階	342	2.5	○	⑮	町営長原団地	3階共用部分	63	4.0	○
⑦	松茂町保健相談センター	2階+屋上	753	2.6	○	⑯	松茂町津波防災センター	2階以上+屋上	1,082	2.0	○
⑧	板野東部消防組合	2階(松茂町分)	219	2.1	○	⑰	松茂町総合体育館	2階	520	2.4	○
⑨	春農園	屋上	520	3.1	○	⑱	吉野川育成園	3階の通路+屋上	460	2.4	○
⑩	松茂小学校	2階以上+屋上	2,063	2.7	○	⑳	なごみ	2階	156	2.0	○
⑪	松茂中学校	2階以上+屋上	2,204	2.6	○	㉑	富士ファニチア株 ショールーム*	2階以上	515	1.9	○
⑫	海上自衛隊	3階	1,032	2.9	○	㉒	グラン・ドムール松茂	2階以上の階段・通路	290	2.8	○
⑬	特別養護老人ホーム和光園	2階	329	3.6	○	㉓	町営中喜来団地	2階以上の階段	420	2.6	○
⑭	麻大塚製薬工場 松茂笹木野寮	2階以上の階段・通路	854	2.9	○	㉔	町営福有団地	2階以上の階段	81	2.5	○
⑮	町営長原団地	3階共用部分	63	4.0	○	㉕	町営笹木野団地	2階以上の階段	370	2.7	○
⑯	松茂町津波防災センター	2階以上+屋上	1,082	2.0	○	㉖	県営住宅松茂西団地	2階以上の階段	519	2.6	○
⑰	松茂町総合体育館	2階	520	2.4	○	㉗	県営住宅松茂東団地	2階以上の階段	175	2.3	○
⑱	吉野川育成園	3階の通路+屋上	460	2.4	○	㉘	県営住宅松茂西団地	2階以上の階段	519	2.6	○
⑳	なごみ	2階	156	2.0	○	㉙	徳島県運転免許センター	3階展望デッキ・ロビー	513	1.5	○
㉑	富士ファニチア株 ショールーム*	2階以上	515	1.9	○	㉚	職員会舎笹木野	2階以上の階段	89	2.6	○
㉒	グラン・ドムール松茂	2階以上の階段・通路	290	2.8	○	㉛	自衛隊松茂宿舎	2階以上の階段	68	2.3	○
㉓	町営中喜来団地	2階以上の階段	420	2.6	○	㉜	自衛隊八山宿舎	2階以上の階段	53	2.2	○
㉔	町営福有団地	2階以上の階段	81	2.5	○	㉝	自衛隊住吉宿舎	2階以上の階段・通路	169	3.5	○
㉕	町営笹木野団地	2階以上の階段	370	2.7	○	㉞	中喜来地区津波避難タワー	-	-	-	-
㉖	県営住宅松茂西団地	2階以上の階段	519	2.6	○	㉟	長原地区津波避難タワー(計画中)	-	-	-	-
㉗	県営住宅松茂東団地	2階以上の階段	175	2.3	○						
㉘	徳島県運転免許センター	3階展望デッキ・ロビー	513	1.5	○						
㉙	職員会舎笹木野	2階以上の階段	89	2.6	○						
㉚	自衛隊松茂宿舎	2階以上の階段	68	2.3	○						
㉛	自衛隊八山宿舎	2階以上の階段	53	2.2	○						
㉜	自衛隊住吉宿舎	2階以上の階段・通路	169	3.5	○						
㉝	中喜来地区津波避難タワー	-	-	-	-						
㉞	長原地区津波避難タワー(計画中)	-	-	-	-						