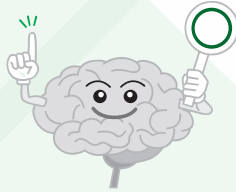


松茂町
国民健康保険に
加入されている
皆さんへ



脳ドック受診を 助成します



松茂町国民健康保険では、被保険者の皆さんの健康管理に役立てていただくため、脳ドック受診に対する助成事業を実施します。受診を希望される方は、申込期間内に住民課までお申し込みください。

- ❖ **対象者**
 - 令和4年4月1日現在、松茂町国民健康保険に加入1年以上で、受診日まで引き続き加入している被保険者
 - 国民健康保険税を完納している世帯の被保険者
 - 令和4年4月1日現在の年齢が40歳以上74歳未満の方
※過去2年間(令和2・3年度)に松茂町の脳ドック助成を受けられた方は、対象外となります。
※令和4年度実施予定の特定健康診査を受診される方は、対象外となります。(検査事項が重複するため)

- ❖ **実施人員** 40名 (定員超過の場合は抽選となります)

- ❖ **申込期間** 5月9日(月)～13日(金)

- ❖ **申込場所** 松茂町役場 住民課 (郵送可、当日消印有効)
※郵送で申し込みされる方は、申請書を松茂町ホームページからダウンロードできます。

- ❖ **申込に必要な物**
 - 国民健康保険被保険者証
 - 印鑑(朱肉を使用するもの)
 - 世帯主と受診希望者のマイナンバーが分かるもの
 - 窓口に来られる方の本人確認書類(保険証など顔写真の付いていないものは2点必要です)

- ❖ **実施医療機関** 徳島県鳴門病院

- ❖ **個人負担額** 15,000円(負担金は後日、納入していただきます)

- ❖ **受診予定日** 7月～12月の指定する日

※例年、定員超過の場合の受診者及び受診日決定については、申込者参加の抽選会を実施しておりましたが、新型コロナウイルスの影響により実施方法を変更させていただきます。詳細については、申込受付時及び松茂町ホームページにてお知らせします。

❖ 検査項目

- 計測(身長・体重・腹囲・BMI)
- 血圧測定
- 眼底検査
- MRI検査
- MRA検査
- 診察
- 尿検査(蛋白・糖・潜血・沈渣)
- 心電図(12誘導)
- 胸部X線(直接撮影/正面)
- 血液検査(代謝・肝機能・凝固機能など) ほか