

洪水ハザードマップ

想定最大規模降雨により

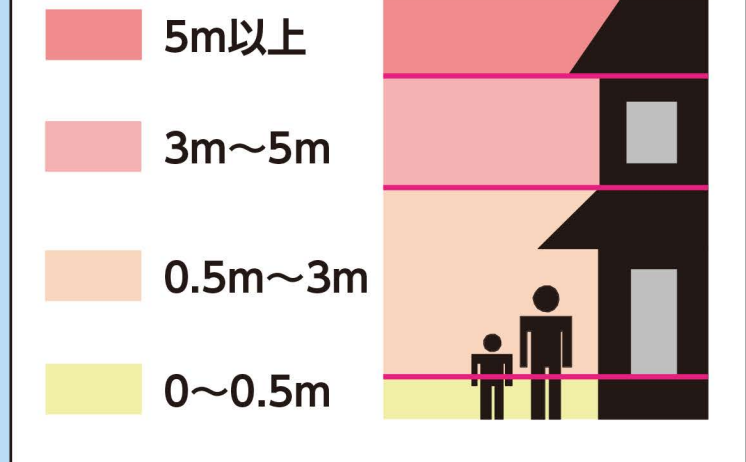
吉野川

が氾濫した場合に想定される**浸水深**



この図は、おおむね**1000年に1度の大雨**により**吉野川が氾濫した場合**に想定される浸水の深さを色分けしたものです。雨の降り方や周辺の地形、他の河川の氾濫などによっては、実際の浸水が想定よりも深くなる可能性があります。いざというときに備え、避難場所などへの経路を確認し、早めに避難するようにしましょう。

浸水深の表示

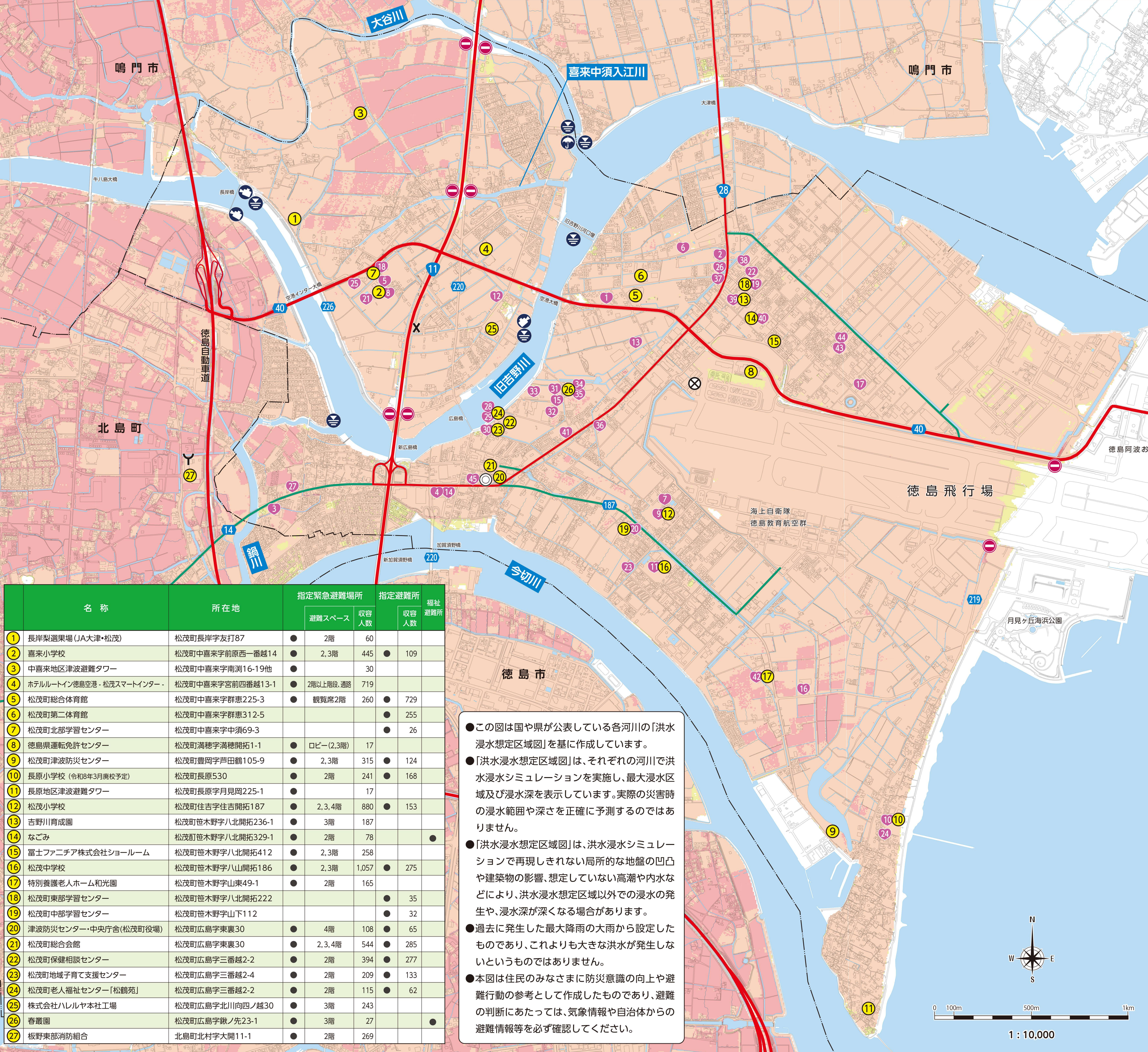


凡例

- ◎ 役場(松茂町役場)
- ⊗ 警察(徳島県警察本部 交通機動隊)
- X 交番(徳島板野警察署 松茂町交番)
- Y 消防(板野東部消防組合 消防本部)
- ⊖ 洪水時通行不可(アンダーパス)
- 1次緊急輸送路
- 2次緊急輸送路
- ①~②7 避難所・避難場所
- ①~④5 要配慮者利用施設
- ☉ 水位観測所 国土交通省「川の防災情報」はこちら
- ☂ 雨量観測所
- 📷 河川カメラ

お問い合わせ先

松茂町役場 危機管理課
板野郡松茂町広島字東裏30番地
電話 088-699-8725
<https://www.town.matsushige.tokushima.jp/>
令和8年3月



名称	所在地	指定緊急避難場所		指定避難所	
		避難スペース	収容人数	収容人数	福祉避難所
① 長岸梨選果場 (JA大津・松茂)	松茂町長岸字友打87	●	2階	60	
② 喜来小学校	松茂町中喜来字前原西一番越14	●	2,3階	445	● 109
③ 中喜来地区津波避難タワー	松茂町中喜来字南洲16-19他	●		30	
④ ホテルルートイン徳島空港・松茂スマートインター	松茂町中喜来字宮前四番越13-1	●	2階以上階段、通路	719	
⑤ 松茂町総合体育館	松茂町中喜来字群恵225-3	●	観覧席2階	260	● 729
⑥ 松茂町第二体育館	松茂町中喜来字群恵312-5	●			● 255
⑦ 松茂町北部学習センター	松茂町中喜来字中須69-3	●			● 26
⑧ 徳島県運転免許センター	松茂町満穂字満穂開拓1-1	●	ロビー(2,3階)	17	
⑨ 松茂町津波防災センター	松茂町豊岡字芦田鶴105-9	●	2,3階	315	● 124
⑩ 長原小学校 (令和8年3月廃校予定)	松茂町長原530	●	2階	241	● 168
⑪ 長原地区津波避難タワー	松茂町長原字月見岡225-1	●		17	
⑫ 松茂小学校	松茂町住吉字住吉開拓187	●	2,3,4階	880	● 153
⑬ 吉野川育成園	松茂町笹木野字八北開拓236-1	●	3階	187	
⑭ なごみ	松茂町笹木野字八北開拓329-1	●	2階	78	●
⑮ 富士ファニシア株式会社ショールーム	松茂町笹木野字八北開拓412	●	2,3階	258	
⑯ 松茂中学校	松茂町笹木野字八山開拓186	●	2,3階	1,057	● 275
⑰ 特別養護老人ホーム和光園	松茂町笹木野字山東49-1	●	2階	165	
⑱ 松茂町東部学習センター	松茂町笹木野字八北開拓222	●			● 35
⑲ 松茂町中部学習センター	松茂町笹木野字山下112	●			● 32
⑳ 津波防災センター・中央庁舎(松茂町役場)	松茂町広島字東裏30	●	4階	108	● 65
㉑ 松茂町総合会館	松茂町広島字東裏30	●	2,3,4階	544	● 285
㉒ 松茂町保健相談センター	松茂町広島字三番越2-2	●	2階	394	● 277
㉓ 松茂町地域子育て支援センター	松茂町広島字三番越2-4	●	2階	209	● 133
㉔ 松茂町老人福祉センター「松鶴苑」	松茂町広島字三番越2-2	●	2階	115	● 62
㉕ 株式会社ハレルヤ本社工場	松茂町広島字北川向四ノ越30	●	3階	243	
㉖ 春叢園	松茂町広島字鎌ノ先23-1	●	3階	27	●
㉗ 板野東部消防組合	北島町北村字大開11-1	●	2階	269	

●この図は国や県が公表している各河川の「洪水浸水想定区域図」を基に作成しています。
●「洪水浸水想定区域図」は、それぞれの河川で洪水浸水シミュレーションを実施し、最大浸水区域及び浸水深を表示しています。実際の災害時の浸水範囲や深さを正確に予測するものではありません。
●「洪水浸水想定区域図」は、洪水浸水シミュレーションで再現しきれない局所的な地盤の凹凸や建築物の影響、想定していない高潮や内水などにより、洪水浸水想定区域以外での浸水の発生や、浸水深が深くなる場合があります。
●過去に発生した最大降雨の大雨から設定したものであり、これよりも大きな洪水が発生しないというものではありません。
●本図は住民のみならず防災意識の向上や避難行動の参考として作成したものであり、避難の判断にあたっては、気象情報や自治体からの避難情報等を必ず確認してください。

