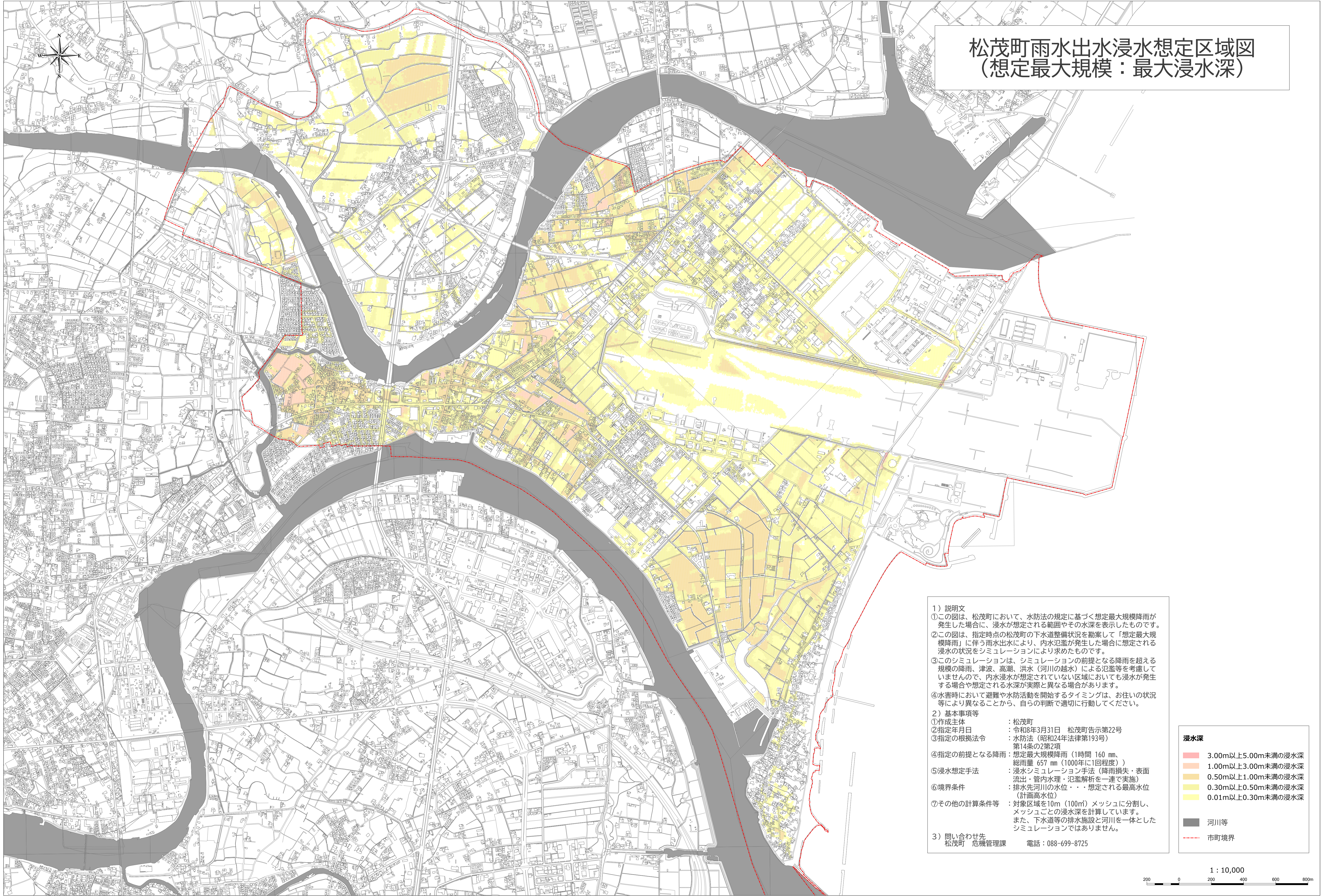


# 松茂町雨水出水浸水想定区域図 (想定最大規模：最大浸水深)



1) 説明文  
 ①この図は、松茂町において、水防法の規定に基づく想定最大規模降雨が発生した場合に、浸水が想定される範囲やその水深を表示したものです。  
 ②この図は、指定時点の松茂町の下水道整備状況を勘案して「想定最大規模降雨」に伴う雨水出水により、内水氾濫が発生した場合に想定される浸水の状況をシミュレーションにより求めたものです。  
 ③このシミュレーションは、シミュレーションの前提となる降雨を超える規模の降雨、津波、高潮、洪水（河川の越水）による氾濫等を考慮していませんので、内水浸水が想定されていない区域においても浸水が発生する場合や想定される水深が実際と異なる場合があります。  
 ④水害時において避難や水防活動を開始するタイミングは、お住いの状況等により異なることから、自らの判断で適切に行動してください。

2) 基本事項等  
 ①作成主体 : 松茂町  
 ②指定年月日 : 令和8年3月31日 松茂町告示第22号  
 ③指定の根拠法令 : 水防法（昭和24年法律第193号）  
 第14条の2第2項  
 ④指定の前提となる降雨 : 想定最大規模降雨（1時間 160 mm、総雨量 657 mm（1000年に1回程度））  
 ⑤浸水想定手法 : 浸水シミュレーション手法（降雨損失・表面流出・管内水理・氾濫解析を一連で実施）  
 ⑥境界条件 : 排水先河川の水位・・・想定される最高水位（計画高水位）  
 ⑦その他の計算条件等 : 対象区域を10m（100㎡）メッシュに分割し、メッシュごとの浸水深を計算しています。また、下水道等の排水施設と河川を一体としたシミュレーションではありません。

3) 問い合わせ先  
 松茂町 危機管理課 電話：088-699-8725

浸水深	
■	3.00m以上5.00m未満の浸水深
■	1.00m以上3.00m未満の浸水深
■	0.50m以上1.00m未満の浸水深
■	0.30m以上0.50m未満の浸水深
■	0.01m以上0.30m未満の浸水深
■	河川等
---	市町境界